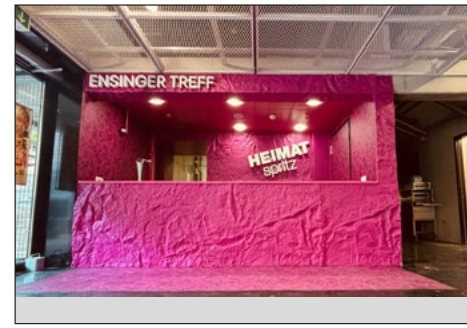




DAS NEUE
STADTOFFICE
AB SEITE 4



DER HEIMAT SPRITZ
STAND
SEITE 14



ISRAEL & SONS HILFT
VATER UND SOHN
AB SEITE 2

GUT, BESSER, GUTENBERG
SEITE 8

DER WEINKELLER UND
VIELES MEHR
AB SEITE 18



The Israel & Sons Times



3RD EDITION © Israel & Sons, 2026

STUTENSEE, GERMANY

Auflage 10.000 Stück € 6,00

UNSER JAHR 2025.

Von Gastro über Hotels bis zu Schiffen, unsere Lieblingsprojekte und mehr!

Israel und Sons hat Räumen 2025 nicht nur einen neuen Look verpasst, sondern ihnen eine völlig neue Seele eingehaucht.

Zu Recht auf unserem Cover ist die Trattoria Italia in Wiesloch. Wir haben das traditionsreiche Lebenswerk von Filippo

und Alejandro in eine luxuriöse Bühne verwandelt. Senfgelber Samt, eine goldschimmernde Decke und ein majestätischer Weinschrank beweisen, wie atemberaubend sich echte Wurzeln neu erfinden lassen. Dass Atmosphäre im bewussten Stilbruch liegt, zeigt das Gutenberg. Hier trifft his-

torische Holztafelung auf urbane Rebellion. Augenzwinkernde Details wie Lampenschirme auf leeren Flaschen lassen den Raum jeden Abend neu pulsieren. Wie energiegeladene Design funktionieren kann, beweist der Ensinger Treff in der EWS Arena. Leuchtendes Pink und Stehtische in

genialer Dosenoptik machen die Marke zu einem begehbaren sozialen Knotenpunkt. Unser Drang zur Erneuerung reicht bis aufs Wasser. Für den Visionär Klaus Weinzierl und seine Belle de Jour Kreuzfahrten bereitet Marco Israel aktuell die MS Inari vor. Ein zukünftiges Art Deco Meisterwerk, das

maritimen Luxus völlig neu definieren wird.

Ob intimes Restaurant, urbane Gemütlichkeit, knallige Arena oder schwimmende Vision. Blättern Sie um und tauchen Sie ein in unser Jahr der kompromisslosen Gestaltung.



EIN EINBLICK IN DIE GASTRÄUME DER TRATTORIA ITALIA.

Ein Ausblick auf unser kommendes Lieblingsprojekt.

Die MS Inari bringt den Stil des Orient Express auf das Wasser. Ein Ausblick auf den Umbau eines ikonischen Schiffs.



Die Belle de Jour Kreuzfahrten wollen die Innengestaltung ihres Schiffs „MS Inari“ komplett auf den Kopf stellen. Marco Israel wurde beauftragt diesen Flussdampfer in ein exklusives Design-erlebnis zu verwandeln. Das Schiff wird den Stil der 20er Jahre wieder aufleben lassen und neue Maßstäbe setzen.

Marco Israel und sein Team von Israel & Sons freuen sich riesig über die Gelegenheit ihr Können ein weiteres Mal unter Beweis zu stellen. Ein Ausblick auf die zukünftige Umgestaltung und den bisherigen Stand, sowie eine kleine Einleitung in die Welt der Belle de Jour Kreuzfahrten finden sie am Ende dieser Ausgabe der Israel & Sons Times.



ISRAEL & SONS
SERVICES

AUFLAGE
10.000
Stück

© Israel & Sons, 2025
Ein Unternehmen der
Pioneer Group

NEWSSTAND PRICES
Germany € 6,00
Switzerland CHF 5,70

Belgium € 6,00
The Netherlands € 6,00
Czech Rep CZK 151

Powered by
PIONEER TRADING COMPANY GMBH

Trattoria Italia



Israel & Sons hilft Vater und Sohn.

Wo ehrliche Handwerkskunst auf La Dolce Vita trifft: Ein neues Design-Kapitel für Wiesloch.

Wiesloch, 25 Jahre pure Leidenschaft.

Wer die Schwelle der Trattoria Italia übertritt, taucht unweigerlich in eine Welt ein, die nach frischem Basilikum, in gutem Olivenöl geröstetem Knoblauch und ehrlichen, handgemachter Hingabe duftet. Seit 1999, also seit über einem Vierteljahrhundert, ist dieses Lokal weit mehr als nur eine Adresse für den schnellen Hunger zwischendurch. Es hat sich zu einer festen Institution entwickelt, zu einem weiten, einladenden Esszimmer für all jene, die die authentische Seele Italiens nicht nur schmecken, sondern mit allen Sinnen spüren wollen. Vater Filippo und sein Sohn Alejandro bilden das unerschütterliche, familiäre Fundament dieses Hauses. Wie ein altes Sprichwort so treffend sagt: Wo die Liebe den Tisch deckt, da schmeckt das Essen am besten. Und genau diese familiäre Wärme prägt jeden Winkel. Alejandro ist quasi zwischen den Tischreihen und dem dampfenden Ofen aufgewachsen, hat dem Vater von klein auf über die Schulter geschaut und die Geheimnisse der echten Cucina Italiana aufgesogen. Über mehr als zwei Jahrzehnte hinweg haben die beiden einen Ort kultiviert, an dem Gäste niemals wie flüchtige Kundschaft behandelt werden. Wer hier isst, wird wie ein langjähriger Freund der Familie empfangen. Man kennt sich, man schätzt sich, man sieht ganze Generationen an den Tischen aufwachsen, feiert erste Dates, Hochzeiten und das einfache, gute



VATER FILIPPO (RECHTS IM BILD) UND SOHN ALEJANDRO (LINKS IM BILD)

Leben. Es ist das rhythmische Klappern der Pfannen aus der Küche, das leise, verheißungsvolle Klirren der bauchigen Weingläser und das fröhliche, ungezwungene Lachen an den Nebentischen, das die einzigartige Melodie dieses Raumes prägt. Der unverwechselbare Duft von über Stunden langsam geschmorten Ragùs erfüllt die Luft und hüllt jeden Besucher augenblicklich in eine Decke der Gemütlichkeit, ein sofortiges Gefühl von Heimat. Lange Zeit war die Trattoria genau das: der absolute Inbegriff der herzlichen, herrlich rustikalen Pizzeria von nebenan. Ein verlässlicher Hafen in einer sich immer schneller drehenden Welt. Ein Ort, an dem die Uhren ganz bewusst ein wenig langsamer tickten, um dem Genuss den nötigen Raum zu geben, und an dem das dicke, unverrückbare Fundament der bedingungslosen Liebe vor echten, unverfälschten Kulinarik Tag für Tag neu gegossen wurde.

Der Hunger nach Veränderung.

Doch auch die tiefste Tradition braucht irgendwann frischen Wind, um nicht unbemerkt Patina anzusetzen. Während die Jahre ins Land zogen, wuchs Alejandro in den Betrieb hinein und die Küche der beiden entwickelte sich stetig weiter. Die Teller wurden feiner, die Zutaten noch handverlesener und die Weinkarte wuchs zu einem beeindruckenden Kompendium italienischer Winzerkunst heran. Aus einfachen Pasta-Gerichten wurden kulinarische Meisterwerke. Je anspruchsvoller die Kreationen auf den Tellern jedoch wurden, desto lauter pochte ein innerer Konflikt in den beiden Gastronomen: Der Raum passte nicht mehr zum Niveau der Küche. Die Wände erzählten Geschichten von gestern, während Filippo und Alejandro bereits das Morgen servier-



VORHER

Trattoria Italia



NACHHER



den Fokus ganz auf die Gerichte lenken.

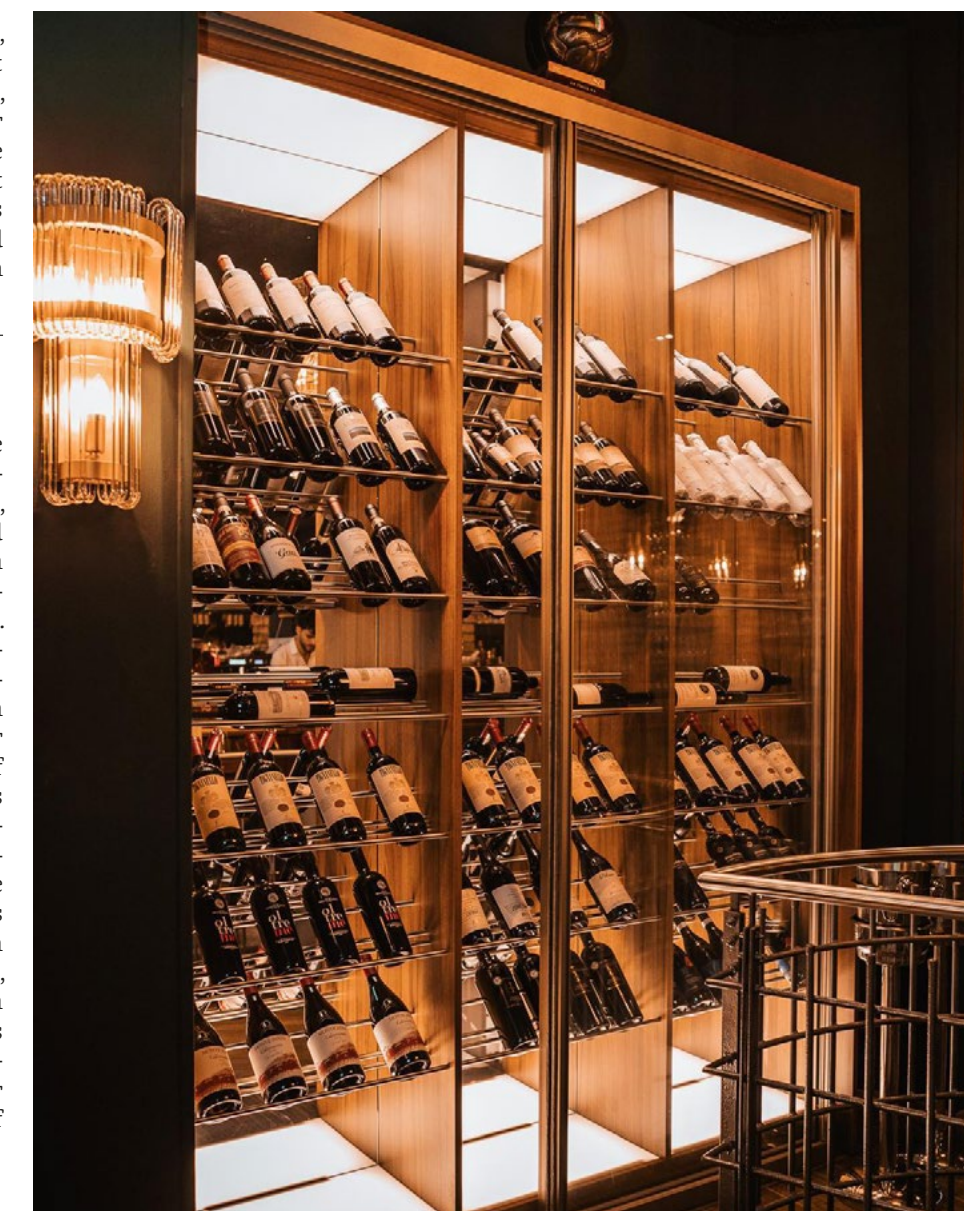
Ein hochflexibles Detail an den Wänden rundet die Illusion eines mondänen Abends in Italien ab: Die großformatigen Fotografien sind keine klassisch gerahmten Bilder, sondern bestehen aus innovativen Magnetfolien. Alejandro und Filippo können die Motive sprichwörtlich im Handumdrehen austauschen. Ob historische Weinlese oder laue Sommerabende an der Amalfiküste – das visuelle Thema des Raumes lässt sich jederzeit unkompliziert an Jahreszeiten, exklusive Tastings oder spezielle Events anpassen.

Nahtlos fügt sich in dieses Raumkonzept der unangefochtene Höhepunkt ein. Ein deckenhoher, maßgefertigter Weinklimaschrank erhebt sich wie ein transparenter Tresor für die flüssigen Schätze des Südens. Elegant eingefasst von einem filigranen Metallgitter, verbindet das Möbelstück warmes Holz mit großflächigen Glaselementen. Präzise, unsichtbare LED-Bänder setzen edelste Tropfen wie den weltberühmten Tignanello meisterhaft in Szene. Dieser leuchtende Schrein ist das sichtbare Statement von Vater und Sohn. Er beweist jedem Gast eindringlich: Hier wird nicht nur fantastisch gekocht, sondern die gehobene Weinkultur auf dem absoluten Höhepunkt zelebriert.

ten. Das alte Interieur spiegelte die moderne, hochwertige Ausrichtung schlichtweg nicht mehr wider. Es war keineswegs der Wunsch, die eigenen Wurzeln zu kappen. Vielmehr wuchs die Sehnsucht nach einer Bühne, die dieser großartigen Handwerkskunst gerecht wird. Ein Ambiente, das das Gefühl eines eleganten, pulsierenden Abends in Mailand einfängt. Es war Zeit für einen radikalen Schnitt.

Israel & Sons übernehmen.

Im Jahr 2025 sollte dieser lang gehegte Traum schließlich majestätische Wirklichkeit werden. Auf der Suche nach Visionären, die diesen Spagat zwischen Tradition und Moderne meistern könnten, kreuzten sich die Wege von Vater, Sohn und den Design-Experten von Israel & Sons Interieur Design. Schnell war beiden Seiten klar: Hier sprachen Handwerker der Leidenschaft miteinander. Israel & Sons verstanden vom ersten Handschlag an die delicate Aufgabe. Einer Trattoria mit einer derart reichen Seele darf man nicht einfach ein steriles Konzept aus dem Katalog überstülpen. Die Herausforderung lag darin, die unverkennbare italienische Wärme zu konservieren und sie behutsam in ein zeitgemäßes, luxuriöses Gewand zu übersetzen. Das neue Design musste Filippo und Alejandro widerspiegeln, kraftvoll, gastfreundlich und mit einem kompromisslosen Gespür für Qualität. Was aus dieser intensiven Zusammenarbeit entstand, war ein Umbau, der die Wieslocher Gastronomieszene nachhaltig auf den Kopf stellen sollte.



Samt, Ziegel und flüssiges Gold.

Betritt man den Gastraum heute, lässt man den Alltag augenblicklich hinter sich und wird von einer intimen Atmosphäre umarmt. Israel & Sons haben das rustikale Erbe der Trattoria virtuos in die Moderne übersetzt. Ein zentrales Element sind die Wände, die aussehen, als hätten sie Jahrhunderte toskanischer Sonne in sich aufgesogen. In Wahrheit verbirgt sich dahinter ein optisches Meisterwerk aus hochwertigen Artstone Wandpaneelen. Diese imitieren alten, rauen Backstein bis in die kleinste Fuge täuschend echt. Der geniale Clou für Filippo und Alejandro: Die Paneele lassen sich völlig ohne lästigen Baustaub und die wochenlange Schließung einer echten Mauerwerksbaustelle installieren. Eine perfekte Symbiose aus nostalgischem Charme und effizienter Bautechnologie.

Dieser visuelle Zauber giftigt beim Blick nach oben. Über den massiven Holztischen erstreckt sich eine Decke, die an ein Meer aus flüssigem Gold erinnert. Auch hier kam das extrem vielseitige System von Artstone zum Einsatz, das schier unendliche Oberflächentexturen bietet. Die gewählten Paneele fangen mit ihren prächtigen Prägemustern das Licht der funkelnden Kristalkronleuchten ein und tauchen die Szenerie in eine magische Eleganz – eine Atmosphäre, die unweigerlich an prunkvolle italienische Palazzi denken lässt. Man nimmt Platz auf voluminösen Samtsesseln in einem saftigen Senfgeb, deren markante Rautenstepung sofort ins Auge fällt. Sanft beleuchtet wird das eigene kleine Reich am Tisch von minimalistischen, kabellosen Lampen, die

Das neue Wohnzimmer von Wiesloch

Heute erstrahlt die Trattoria Italia in einer Pracht, die sich Filippo bei der Eröffnung 1999 wohl in seinen kühnsten Träumen nicht hätte ausmalen können. Der Umbau ist der lebende Beweis dafür, dass man mutig in die Zukunft schreiten kann, ohne auch nur ein Stück seiner Identität zu opfern. Die Gerichte schmecken noch immer nach der bedingungslosen Hingabe einer echten italienischen Familie. Doch die Bühne, auf der dieses kulinarische Schauspiel nun stattfindet, spielt unbestreitbar in der Königsklasse des Interieur Designs. Es ist eine Genuss-Oase entstanden, in der das Auge bei jedem Bissen mitisst und in der jeder Besuch zu einem luxuriösen Kurzurlaub wird. Vater und Sohn haben mit der Expertise von Israel & Sons ihr Lebenswerk gekrönt.

Diese Räume wurden mit Artstone Wandpaneelen ausgestattet.



Schmidt & Schurig



Das neue Stadtoffice!

Wie Israel & Sons dem Schmidt & Schurig Stadtoffice ein neues Leben einhauchte.

Karlsruhe, Deutschland.

Für Immobiliexperten wie Schmid & Schurig ist ein Büro in bester Stadtlage mehr als nur eine Adresse – es ist ein Statement. Doch hier lag die erste große Hürde: Ein charmantes, aber räumlich überschaubares Büro, das auf den ersten Blick wenig kreativen Spielraum bot. Eine Herausforderung, die Schmid & Schurig annahm. Ihnen war klar: Die Gestaltung der eigenen vier Wände sollte keinesfalls dem müden Einerlei konventioneller Maklerbüros folgen. Keine beigen Wände, keine austauschbaren Möbel. Die Vision: Ein Raum, der begeistert, inspiriert und die Philosophie von Schmid & Schurig widerspiegelt – modern, zugänglich, exklusiv. Ein Ort, an dem man sich sofort wohlfühlt.

Doch wie bricht man aus diesem Korsett aus, wenn der Platz begrenzt und die Erwartungen hoch sind? Die Ideen sprudelten, doch die Umsetzung verlangte nach einem visionären Partner, der aus Einschränkungen Möglichkeiten schöpft. Für diese einzigartige Aufgabe, ein Konzept zu entwickeln, das nicht nur auf diesem kleinen Raum funktioniert, sondern auch das Potenzial hat, auf weitere Standorte – sei es Bruchsal, Mönshausen oder New York – übertragen zu werden, gab es für Schmid & Schurig nur einen Namen: Marco Israel und sein Team von Israel & Sons. Um mehr über diesen faszinierenden Prozess, die verwendeten

Techniken und die Philosophie hinter dieser beeindruckenden Transformation zu erfahren, haben wir mit Marco Israel gesprochen:

Herr Israel, das Stadtbüro von Schmid & Schurig sollte sich in Top-Lage klar vom üblichen Makler-Look abheben. Wie gingen Sie diese Aufgabe bei begrenztem Raum an?

Marco Israel: „Die Herausforderung reizte uns. Ein kleiner Raum ist kein Hindernis, sondern eine Chance. Unser Ansatz: nicht nur ein Büro gestalten, sondern eine Identität schaffen. Wir haben die Essenz von Schmid & Schurig in eine Umgebung übersetzt, die funktional, inspirierend und ein klares Statement ist – weg von der Konvention.“

Wie gelang es Ihnen, ein skalierbares Konzept für verschiedene Standorte zu entwickeln, das dennoch maßgeschneidert wirkt?

M. Israel: „Das ist unsere Kernkompetenz. Wir entwickeln Konzepte, die wie ein maßgeschneiderter Anzug passen, aber eine klare, adaptierbare DNA haben. Bei Schmid & Schurig konzentrieren wir uns auf Schlüsselemente wie Farbgebung, Materialität und Raumgefühl. So entstand eine Blaupause, die die Markenidentität von Bruchsal bis New York widerspiegelt. Das



Schmidt & Schurig



Konzept funktioniert perfekt.“

Was begeistert Sie persönlich am meisten am Ergebnis?

M. Israel: „Wenn eine Vision so lebendig wird, es immer wieder faszinierend. Es ist unvorstellbar, was aus diesen Räumen geworden ist! Von einer unscheinbaren Fläche haben wir einen Ort geschaffen, der Professionalität mit Wohlfühlatmosphäre verbindet und alle fasziniert. Es ist eine Experience, die die Werte von Schmid & Schurig auf den Punkt bringt und Interior Design als Erfolgsfaktor zeigt. Wohlfühlatmosphäre verbindet und der die Besucher wie auch die Mitarbeiter gleichermaßen fasziniert. Es ist mehr als nur ein Büro – es ist eine Experience, die die Werte von Schmid & Schurig auf den Punkt bringt und zeigt, wie Interior Design zum entscheidenden Erfolgsfaktor werden kann.“



Wo Leidenschaft auf Grundriss trifft.

Man sagt ja immer, das eigene Zuhause sei der Spiegel der Seele. Aber gilt das nicht eigentlich für alles, was wir mit echtem Herzblut anpacken? Bei Schmidt & Schurig hat man von der ersten Sekunde an das Gefühl, dass Immobilien hier nicht bloß als leblose Objekte aus Stein, Glas und Beton verstanden werden. Vielmehr sind es Lebensräume, die darauf warten, ihre eigene Geschichte zu erzählen – und genau dafür braucht es ein feines Gespür für Ästhetik und Zwischentöne.

Wer die Köpfe hinter dem Namen und ihr Team kennt, weiß: Hier wird nicht einfach nur ein Schlüssel übergeben oder ein Exposé verschickt. Hier wird mit einer Design-Sprache gearbeitet, die man sonst eher in den Loftvierteln großer Design-Metropolen vermutet. Dass sie sich für die Gestaltung ihres eigenen Headquartiers Israel & Sons an die Seite geholt haben, ist dabei alles andere als ein Zufall. Es ist die logische Konsequenz eines inneren Antriebs: Wer für seine Kunden das Besondere sucht, muss dieses Besondere auch selbst vorleben.

Es geht um diesen ganz speziellen Anspruch, den Schmidt & Schurig an ihre tägliche Arbeit legen. Es ist die Ablehnung des Mittelmaßes. Während andere noch in klassischen Mustern denken, blickt man hier bereits über den Tellerrand hinaus. Ob in der heimischen Region oder auf dem internationalen Parkett – das Team beweist eindrucksvoll, dass Immobilienberatung heute modern, frisch und verdammt stilvoller sein kann. Ein Maklerbüro, das den Mut aufbringt, die eigenen Räume so radikal neu zu denken, traut sich meistens auch in der Beratung, unkonventionelle und mutige Wege zu gehen.

Am Ende ist es genau diese Mischung aus hanseatischer Zuverlässigkeit und einem fast schon künstlerischen Blick für Interior, die den feinen Unterschied macht.

Wer mehr sucht als nur vier Wände und ein Dach über dem Kopf, landet zwangsläufig hier. Denn hier wird das Immobilien-geschäft nicht nur abgewickelt, sondern regelrecht inszeniert, mit Stil, Verstand und einer ordentlichen Portion Charakter.



Schmidt & Schurig

Israel & Sons
Design als Identitätsstifter.

Was Marco Israel und sein Team in den Räumen von Schmidt & Schurig geschaffen haben, ist weit mehr als eine bloße Möblierung oder das Arrangement von modernem Inventar. Es ist eine eindrucksvolle Demonstration dessen, was zeitgemäßes Interior Design im Kern leisten muss: die Transformation einer physischen Fläche in eine gelebte Markenidentität. In einem intensiven Prozess, der weit über die bloße Auswahl harmonischer Farben oder trendiger Oberflächen hinausgeht, hat Israel & Sons die DNA und die Philosophie der Immobilienexperten tiefgreifend analysiert und in greifbare Materialität übersetzt.

Die Herausforderung war dabei so komplex wie reizvoll. Ein kompakter, fast schon intimer Grundriss in bester Stadtlage verzeiht keine gestalterischen Fehlertreue. Israel & Sons agierten hier weniger wie klassische Einrichter, sondern vielmehr wie Kuratoren einer Galerie, die den Raum nicht füllen, sondern inszenieren. Es galt, eine Balance zu finden, die den begrenzten Platz nicht überlädt, sondern ihn optisch atmen lässt.

Durch den meisterhaften Einsatz von Lichtquellen, die Tiefe suggerieren, und den Kontrast hochwertiger Texturen – von haptisch ansprechenden Stoffen bis hin zu markanten Oberflächen – wurde eine Umgebung geschaffen, die das Paradoxon der „exklusiven

ven Nahbarkeit“ löst. Das Büro wirkt repräsentativ und edel, ohne dabei distanziert oder kühl zu sein. Jedes Element, vom Akzentlicht bis zur Materialkante, folgt einer Logik: der Wertschätzung des Augenblicks.

Für Schmidt & Schurig ist das fertige Büro nun exakt das geworden, was sie auch ihren anspruchsvollen Kunden täglich vermitteln: Ein Ort mit Charakter, der Bestand hat. Die Zusammenarbeit erwies sich als punktgenaue Punktlandung. Während Schmidt & Schurig den professionellen Rahmen und einen extrem hohen Qualitätsanspruch vorgaben, lieferte Israel & Sons die kreative, fast schon poetische Antwort darauf.

Das neue Stadtbüro zeigt eindrucksvoll, welche Synergien entstehen, wenn erfahrene Immobilienprofis auf Designer treffen, die ihr Metier nicht nur als Dienstleistung, sondern als echte Kunstform verstehen. Hier wurde nichts dem Zufall oder kurzlebigen Trends überlassen. Es ist ein Erfolg, der deutlich macht, dass man für die Realisierung großer Visionen manchmal jemanden an seiner Seite braucht, der den Mut hat, einen Raum mit völlig anderen Augen zu sehen und ihn radikal neu zu denken. Ein Leuchtturmprojekt für die Region, das zeigt, wie Arbeitswelten von morgen heute schon aussehen können.



Artjom & Eve

Ein neues Konzept des Nagellackauftrags. Weniger Dämpfe, mehr Nutzbarkeit und ein präziserer Auftrag.

Artjom & Eve entwickelt innovative, umweltbewusste Lösungen, die Schönheit, Funktionalität und Design miteinander verbinden. Erlebe das erste Patronensystem für Nagellack, das eine präzise und nahezu vollständige Nutzung des Nagellackinhalts ermöglicht. Mit unserer patentierten Solidbrush-Technologie und neuartigen Form verbessern wir den Auftrag von Nagellack und setzen neue Maßstäbe in der Kosmetikbranche: Weniger Abfall, maximale Effizienz und mehr Platz für alle Formen von Schönheit. Bald online und bei ausgewählten Partnern erhältlich. **Stay curious.**



Ganz nah dabei sein?

Melde dich bei unserem Newsletter an, werde Teil unserer Community, erhalte Einladungen zu exklusiven Test-Events und

GRAF

CORPORATE EVENTS

20 Jahre Graf Corporate Events

Ludstadt, 2026.

Graf Corporate Events feiert 20 Jahre voller Ideen, Emotionen und außergewöhnlicher Erlebnisse. Seit der Gründung im Jahr 2006 durch Yvonne Graf – liebevoll auch „die Gräfin der Erlebnisse“ genannt – hat sich die Agentur zu einem gefragten Partner für eindrucksvolle Firmenveranstaltungen entwickelt, die weit über klassische Events hinausgehen.

Was einst mit einer Vision begann, ist heute eine etablierte Eventagentur, die für kreative Konzepte, präzise Organisation und unvergessliche Erlebnisse steht. Von ihrem Sitz in Ludstadt aus gestaltet Graf Corporate Events seit zwei Jahrzehnten Veranstaltungen, die Menschen begeistern, Unternehmen erlebbar machen und Erinnerungen schaffen, die noch lange nach dem letzten Applaus nachklingen.

Dabei verfolgt die Agentur ein klares Ziel: Events zu erschaffen, die nicht nur stattfinden – sondern berühren, inspirieren und verbinden. Und gleichzeitig dafür zu sorgen, dass sich Kunden während der gesamten Planungsphase entspannt zurücklehnen können, während aus Ideen eindrucksvolle Erlebniswelten entstehen.

Über 20 Jahre entwickelte sich Graf Corporate Events zu einer erfolgreichen Eventagentur mit einem starken Netzwerk aus Partnern, Locations und Dienstleistern. Gemeinsam mit ihrem Team konzipiert Yvonne Graf maßgeschneiderte Veranstaltungen für Unternehmen unterschiedlichster Branchen.

Zu den eindrucksvollsten Projekten zählt eine Veranstaltung für einen Kunden aus der Automobilbranche mit 1000 Teilnehmern und einem zehnstündigen Erlebnisprogramm auf dem eigenen Firmengelände. Dafür entstand eigens eine komplette Zeltstadt, in der Gäste in eine außergewöhnliche Eventwelt eintauchten.

Denn bei Graf Corporate Events geht es um mehr als Organisation – es geht um Inszenierung.

Das Spektrum reicht von Tagungen und Kongressen über Teamevents bis hin zu Jubiläen, Galas und Incentive-Reisen – sowohl in Deutschland als auch international.

www.graf-events.com



SUNRIFIC®

Das Geheimnis Mallorcas in jedem Schluck!

Lüfte unser
Geheimnis.



info@sunrific.eu
www.sunrific.eu



Gutenberg by Finck's

Gut, Besser, Gutenberg.

Restaurant im Zeichen
des Buchdrucks.

Karlsruhe,
Deutschland.

Warum gehen wir eigentlich noch aus? Gutes Essen können wir uns längst nach Hause bestellen oder selbst kochen. Wenn wir abends einen Tisch reservieren, suchen wir etwas anderes, eine kleine Flucht aus dem Alltag. Wir suchen das Gefühl, für ein paar Stunden in eine andere Welt einzutauchen. Jeder kennt diese Restaurants, die man betritt, in denen man gut isst und am nächsten Tag schon fast wieder vergessen hat, wie es dort eigentlich aussah. Sie sind zweckmäßig, aber austauschbar. Und dann gibt es diese anderen Räume, Räume, die einen förmlich in den Arm nehmen, sobald man über die Schwelle tritt.

Genau hier beginnt die Magie von wirklich kompromisslosem Interior Design. Es geht eben nicht darum, einfach nur hübsche Möbel in einen leeren Kasten zu stellen oder krampfhaft den neuesten Einrichtungstrends hinterherzurrennen. Es geht um Psychologie, um Akustik, um Lichtregie. Es geht darum, eine unsichtbare Bühne für Abende zu bauen, die im Gedächtnis bleiben.

Wie radikal ein Raum sein Gesicht und vor allem seine emotionale Wirkung verändern kann, zeigt das Beispiel unseres Projekts „Gutenberg“. Wer den hinteren Raum noch von früher kennt, erinnert sich an viel helles Holz, eine gleichmäßige Ausleuchtung und eine fast schon brave, aufgeräumte Stimmung. Es war ein durch und durch funktionaler, sauberer und freundlicher Ort. Doch genau das war auch seine Schwäche: Wenn alles gleich hell erleuchtet ist, fehlt die Spannung. Wenn alles glatt und perfekt ist, hat das Auge keinen Grund, auf Entdeckungsreise zu gehen. Die Wände boten keine Reibungsfläche, sie hatten schlichtweg

noch keine eigene Geschichte zu erzählen.

Heute sitzt man dort in einer völlig anderen Welt, die sofort alle Sinne anspricht. Wir haben dem Raum sprichwörtlich die Helligkeit genommen, um ihm endlich echte Tiefe zu geben. Eine abgedunkelte Decke, raue, ungeschliffene Wandtexturen und tiefes, warmes Holz schaffen eine sofortige Intimität – man fühlt sich fast wie in einer gemütlichen Höhle, geborgen und beschützt. Statt den ganzen Raum erbarungslos auszuleuchten, arbeiten wir jetzt bewusst mit Schatten. Markante Hängelampen und kleine, fokussierte Tischleuchten setzen nur das in Szene, worauf es wirklich ankommt: die Menschen am Tisch, die vertrauten Gespräche und das Essen vor ihnen. Es ist ein Prinzip, das so alt ist wie die Menschheit selbst – das Zusammenrücken um ein warmes Feuer im Dunkeln.

Wo früher verspielte Deko-Elemente hingen, erden heute hängende Kokedama-Pflanzen und traditionelle Landschaftskunst den Raum. Der Kontrast zwischen der urbanen, fast kühlen Betonoptik und den klassischen Geweißen erzeugt eine spannende, erwachsene Dynamik. Aus einem simplen Essbereich wurde ein intimes Refugium, das pure Behaglichkeit atmet. Ein Ort, an dem man nach dem Dessert am liebsten die Uhr anhalten, sich entspannt zurücklehnen und noch eine Flasche schweren Rotwein bestellen möchte.

Wir bei Israel & Sons verstehen uns nicht als reine Einrichter, sondern als Geschichten-erzähler im Raum. Wir bauen Atmosphären, die bleiben. Und genau mit dieser Vision, diesem unbedingten Willen zur Gemütlichkeit und zu gezielten Stilbrüchen, sind wir auch an unser jüngstes Projekt herangegangen, dem Gutenberg und oh boy ist das gut geworden.



Das Gutenberg by Finck's

Wenn Räume anfangen
zu flüstern.

Gutes Design spürt man im Vorbeigehen, exzellentes Design fesselt einen, wenn man genauer hinsieht. Nachdem die erste, große räumliche Verwandlung des „Gutenberg“ ihre Wirkung entfaltet hat, beginnt für den Gast die eigentliche Entdeckungsreise. Denn ein Raum, der sich auf den ersten Blick komplett entschlüsseln lässt, verliert schnell seinen Reiz. Wir suchen bewusst nach dem unerwarteten Detail, dem kleinen Stilbruch, der einem beim zweiten Glas Wein ein Schmunzeln entlockt.

Ein Blick auf die neuen Gasträume zeigt, was wir unter dieser Liebe zum Detail verstehen. Nehmen wir die opulente Petersburger Hängung an der tiefblauen Wand: Hier reihen sich historische Fotografien, alte Skizzen und nostalgische Erinnerungsstücke aneinander. Darunter lädt ein klassisches, walddürrtes Vintage-Sofa, flankiert von Hockern, zum Versinken ein. Diese Ecke wirkt, als wäre sie über Jahrzehnte organisch gewachsen, gesammelt von jemandem, der das Leben liebt. Genau diese kuratierte Nonchalance nimmt dem Raum jede Strenge und macht ihn nahbar.

Oder betrachten wir die Lichtführung, die hier als eigenständiger Geschichtenerzähler auftritt. Wo das schwere, dunkle Holz der historischen Wandtäfelung vielleicht zu erdrückend wirken könnte, brechen wir die Ernsthaftigkeit mit einem selbstbewussten Augenzwinkern auf: Kleine, bunte Lampenschirme sitzen frech auf leeren Spirituosenflecken und beleuchten eine Reihe Porträts. Über den massiven, langen Holztischen schwebt derweil ein moderner, voluminöser Kugel-Kronleuchter. Er wirkt fast wie eine leuchtende Wolke vor der dunkel abgehängten Decke und schlägt mühelos die Brücke zwischen dem dominanten, historischen Gutenberg-Wandbild und der urbanen Gegenwart.

Für uns bei Israel and Sons ist Interior Design erst dann gelungen, wenn der Raum aufhört, wie eine reine Kulisse zu wirken, und anfängt, ein echter Gastgeber zu sein. Die neuen Räume des Gutenberg sind nicht einfach nur renoviert worden – sie wurden mit Erinnerungen, Texturen und feinen Brüchen aufgeladen. Sie sind eine Hommage an die Gemütlichkeit, bei der das Auge auch beim dritten Besuch noch auf Entdeckungsreise gehen kann.



Ein Interview mit Tanja und Alex
Finck, Eigentümer des Gutenberg.

Warum habt ihr Euch entschieden das Hofgut Maxau zu verlassen und wieder nach Karlsruhe zu kommen?

„Das Hofgut war eine sehr schöne Station aber leider ohne tragfähige Zukunftsprognose für uns und unser Team.“

Warum das Gutenberg?

„Das Gutenberg lieben wir schon lange als Gäste und Freunde der Vorgänger. Es liegt im Herzen unserer „Hood“ und hat alles was wir uns wünschen, Charakter, Herz und Haltung.“

Was ist das besondere am Gutenberg?

„Das Gutenberg ist eine Institution und wir dürfen sie weiterführen, es ist besonders weil es Menschen unterschiedlichster Facon zusammenbringt.“

Warum habt Ihr Israel & Sons dazu geholt?

Weil wir genau gespürt haben, dass wir hier 100% richtig sind.

Seid Ihr zufrieden mit dem Ergebnis?

„Mehr als das, wir freuen uns jeden Tag über das Ergebnis und präsentieren es voller Stolz.“

Seid Ihr zufrieden wie es bei Euch angelaufen ist?

„Auch hier übertrifft es unsere Erwartungen und wir setzen alles daran, dass es so bleibt.“



VORHER



NACHHER



Das Gutenberg by Finck's

Unsere Magnetfolie.

Verwandeln Sie jede Wand in ein Erlebnis!

Unsere Magnet-Lösungen sind das ultimative Tool für kreative Rauminszenierungen. Motiv anbringen, wirken lassen und bei der nächsten Idee einfach wieder abziehen, ganz ohne Werkzeug oder Rückstände.

Perfekt für alles, was in Bewegung bleibt. Dynamische Schaufenster, innovativer Ladenbau oder frische Konzepte in der Gastronomie. Geben Sie jedem Anlass den passenden Rahmen, egal ob runder Geburtstag, Hochzeit oder Messe.

Keine Limits. Nur Ihre Ideen.

Noch auf der Suche nach einem Raum?

Der nächste Geburtstag oder die nächste Hochzeit steht an und es ist noch keine Örtlichkeit vorhanden?

Fragen Sie einfach das Team vom Gutenberg, in einer atemberaubenden Atmosphäre helfen Tanja und Alex Ihnen gerne aus.

Damit Ihr großer Tag auch in Erinnerung bleibt.

Galerie mit Bildern aus Magnetfolie

MAGNETFOLIE

Individuell bedruckte Folie, die schnell und einfach gewechselt

Trägerfolie

Eisenhaltige, rückseitig klebende Folie

Räume, die Geschichten erzählen

Ein wirklich guter Raum nimmt einen in Empfang, noch bevor man überhaupt Platz genommen hat. Gutes Interior Design ist nämlich weit mehr als nur das Arrangement von schönen Möbeln, es ist das spürbare Gefühl, das in der Luft liegt. Es ist die Kunst, absolute Gemütlichkeit mit einem starken, unverwechselbaren Charakter zu verbinden.

Wie genau das funktioniert, zeigt sich wunderbar am Beispiel der Räumlichkeiten des „Gutenberg“. Hier trifft ehrliches, traditionelles Holz auf mutige, farbgewaltige Kunstwerke, die fast schon magisch von den Wänden leuchten. Es ist genau dieser bewusste Stilbruch, der dem Raum seine Seele einhaucht. Die dunklen Holztafeln und das warme, gedämpfte Licht der kleinen Wandlampen schaffen eine intime, geseidete Basis. Sie laden dazu ein, sich zurückzulehnen und bei einem guten Glas Wein die Zeit zu vergessen. Gleichzeitig sorgen die leuchtenden, modernen Porträts im Flur für visuelle Spannung und brechen die Klassik gezielt auf.

Das Ergebnis ist eine Balance aus Ruhe und Inspiration. So entsteht eine Atmosphäre, die auf den ersten Blick vertraut, aber auf den zweiten Blick aufregend neu wirkt. Ein Ort, der nicht nur auf Fotos gut aussieht, sondern sich für jeden Gast einfach richtig anfühlt.

Untergrund

Jede glatte Oberfläche – egal ob Rígips, Putz, Span oder Holz

Unsere Magnetfolie, nur echt bei Pioneer.



Anfragen und Bestellungen an:
info@pioneer-trading.de

PICTURES BY MARKUS MOKINSKI

Unfassbar rein.

Aus der einzigartigen **Ensinger Bio-Geosphäre.**



Ensinger
GOURMET QUELLE

bio
mineralwasser

bio medium

Calcium	81 mg/l	Fluorid	0,84 mg/l
Magnesium	53,9 mg/l	Nitrat	< 0,1 mg/l
Natrium	113 mg/l	Chlorid	13,5 mg/l
Kalium	15,7 mg/l	Sulfat	338 mg/l
Carbonat	4 g/l	Hydrogencarb.	386 mg/l

www.ensinger.de



FINNLAYS BIETET MIT SEINEN WÄRMEKONZEPTEN EINE ALTERNATIVE ZUR KLASSISCHEN HEIZUNG FÜR GASTRONOMIE, STADION, GEMEINDE UND DEN ÖFFENTLICHEN RAUM.

IT'S GETTING HOT: WENN EIN STARTUP WÄRME NEU DENKT

Ein junges Startup aus Karlsruhe baut eine Marke auf, die Temperatur nicht nur neu verteilt, sondern gezielt dorthin bringen will, wo Menschen sie wirklich brauchen.

wohl Atmosphäre, Service und Küche stimmen. Ähnliche Bilder zeigen sich in Stadien an kalten Spieltagen, auf Kirchenbänken, auf denen man lieber steht als sitzt, oder in großen Wohnzimmern, in denen die Heizung läuft, obwohl eigentlich nur ein Platz genutzt wird.

Kälte ist dabei selten das Problem: Das eigentliche Problem ist, wie wir heute mit Wärme umgehen. Seit Jahrzehnten heizen wir Räume statt Menschen. Wir erwärmen Luft, verbrauchen Energie und hoffen, dass sich Komfort schon irgendwie einstellt. Genau diese Logik hinterfragt ein innovatives, sechsköpfiges Team aus Karlsruhe hinter dem Namen Finnlays. Nicht aus Prinzip, sondern aus Er-

fahrung und Neugier: Und aus dem Gefühl heraus, dass es smarter gehen muss.

Finnlays entstand aus einer einfachen Frage. Warum wird überall alles warm, wenn Wärme eigentlich nur dort gebraucht wird, wo Menschen sitzen, verweilen und zusammenkommen? Aus dieser Frage wurde ein Projekt. Und aus dem Projekt ein Unternehmen.

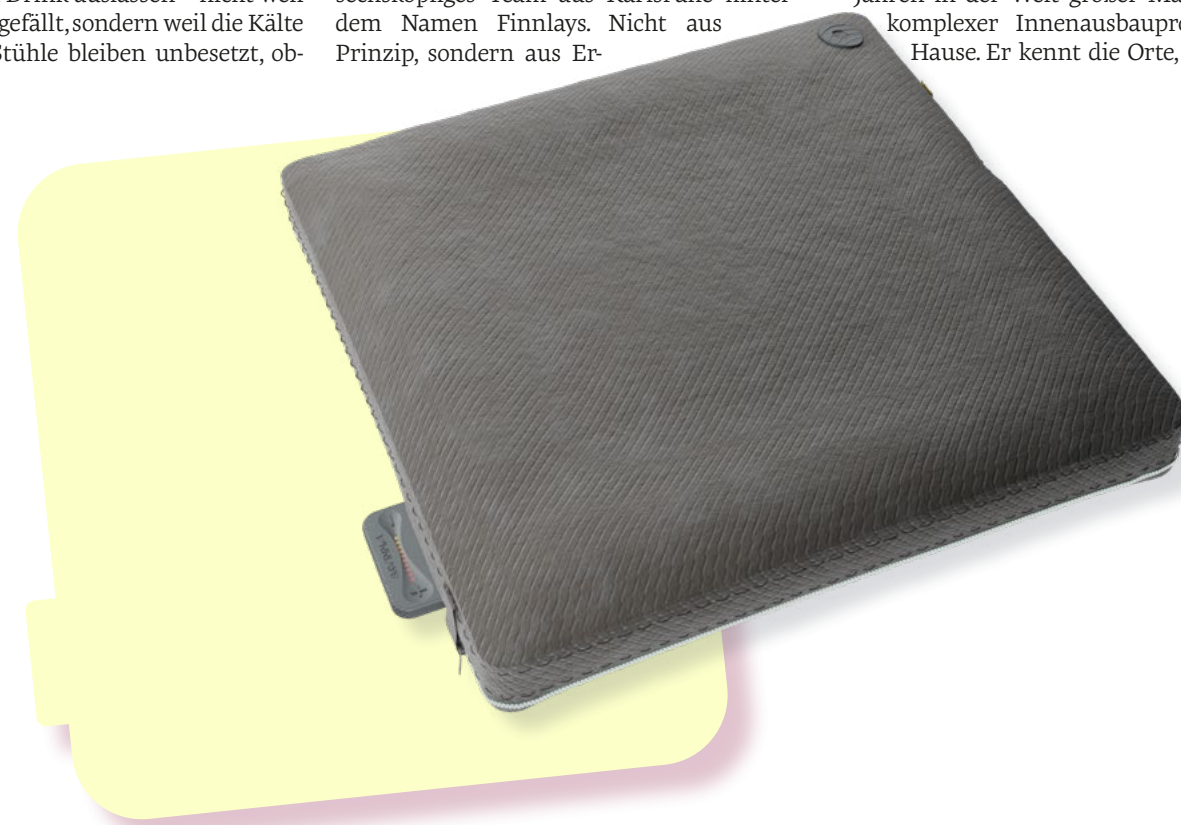
Hinter Finnlays stehen zwei Gründer mit sehr unterschiedlichen Hintergründen. Marco Israel ist Unternehmer, Geschäftsführer von Israel & Sons und seit vielen Jahren in der Welt großer Marken und komplexer Innenausbauprojekte zu Hause. Er kennt die Orte, an denen

Menschen zusammenkommen, und die Herausforderungen, Komfort, Effizienz und Design miteinander zu verbinden. Viktor Herzog ist der technische und kreative Kopf hinter Finnlays. Gemeinsam mit seinem Team entwickelt der Seriengründer die Technologie, die das Konzept möglich macht. Heiztextilien, Sensorik und modulare Systeme, die Temperatur bündeln, regulieren und gezielt dorthin führen, wo sie wirkt.

Was als technische Idee begann, wurde schnell zu einer gemeinsamen Vision. Finnlays will keine klassische Heizlösung sein. Finnlays schafft ein neues Verständnis von Temperatur: Spürbar, wenn sie gebraucht wird. Zurückhaltend, wenn nicht. Für Kir-

chen, Stadien, Gastronomie und perspektivisch auch für den privaten Raum.

Das Team arbeitet bewusst klein und eng zusammen. Entwicklung, Design, Tests und Strategie entstehen im direkten Austausch. Qualität steht über Geschwindigkeit. Wirkung über Größe. Aktuell bereitet sich Finnlays auf eine Pilotserie vor. In realen Umgebungen sollen Produkte getestet, Feedback gesammelt und Erfahrungen gemacht werden. Finnlays steht noch am Anfang. Aber die Richtung ist klar: Temperatur soll nicht größer werden. Sondern intelligenter.



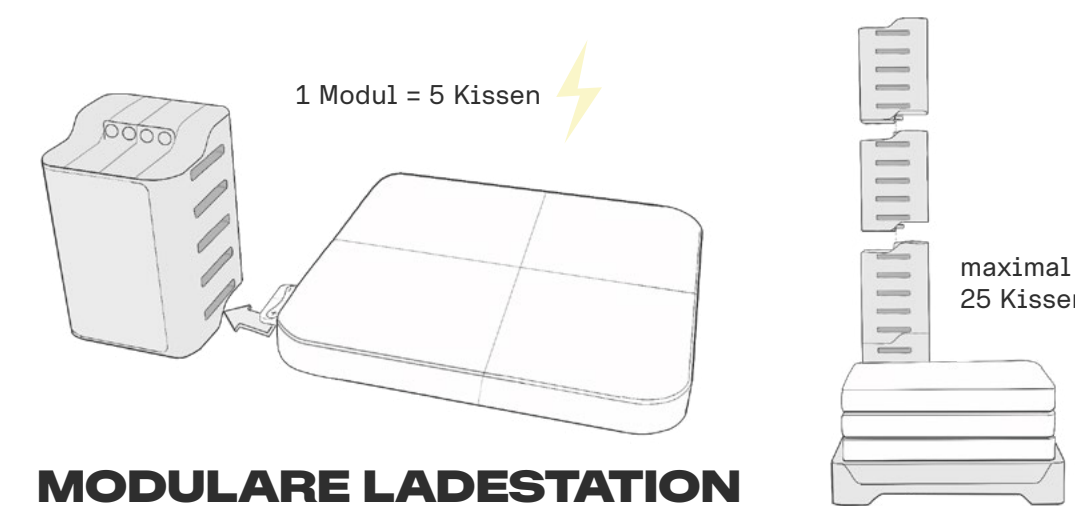
DIE BEIDEN FINNLAYS-GRÜNDER VIKTOR HERZOG UND MARCO ISRAEL



»Wir haben bei Finnlays die gesamte Elektronik selbst entwickelt, weil wir die Kontrolle über jedes Detail behalten wollen. Von der Präsenzsensoren über die Energieverteilung bis hin zum Ladetower ist alles darauf ausgelegt, Wärme intelligent, sicher und effizient bereitzustellen. Dazu kommen ein geschützter Technikmantel und eine integrierte Diebstahlhemmung. Am Ende geht es darum, dass das System im Alltag funktioniert – in jeder Umgebung.«

Viktor Herzog, CTO

FINNLAYS



MODULARE LADESTATION

VORHEIZEN UND MITGESTALTEN

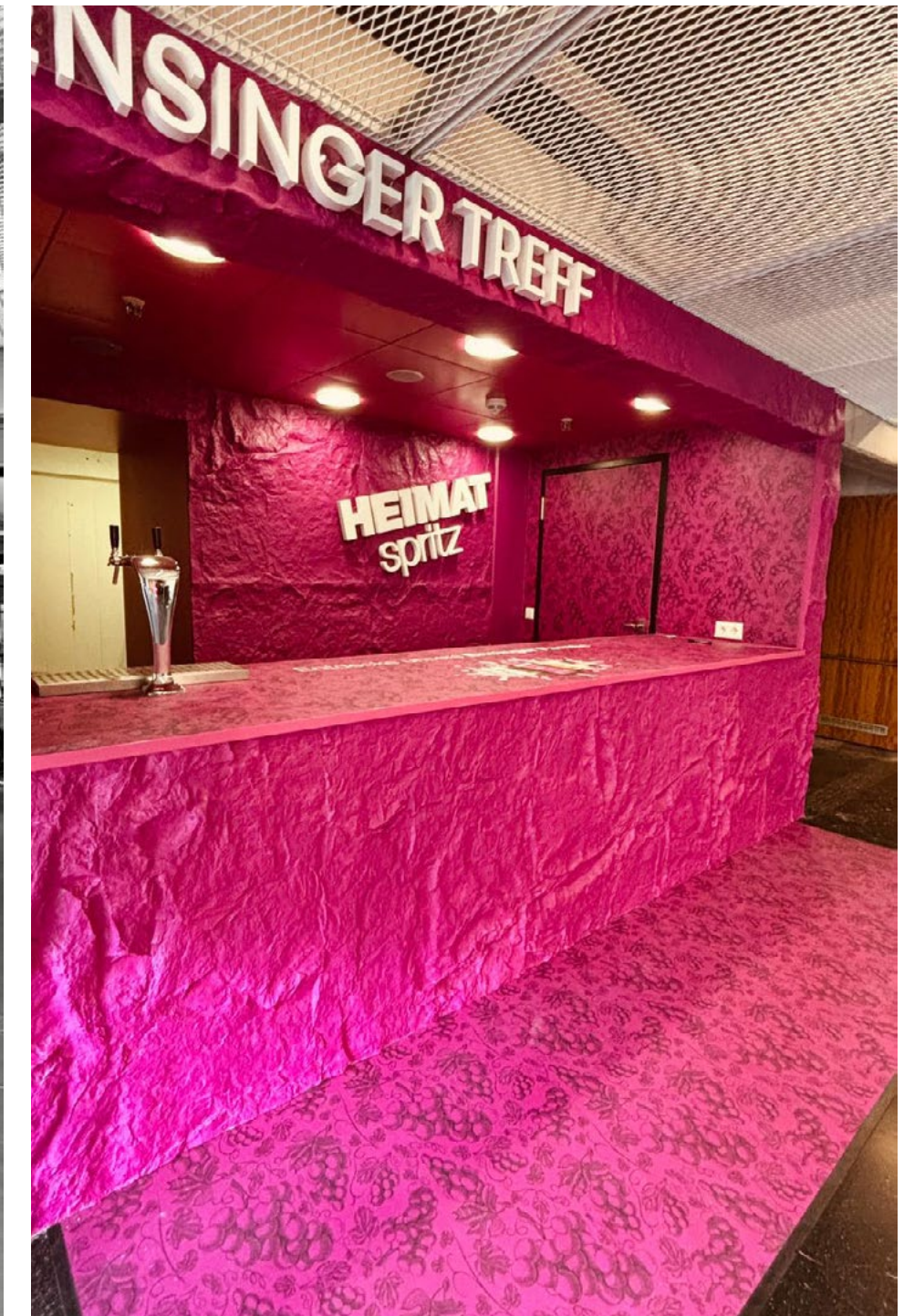
Erhalte Early Access zu unserer Pilotserie und allen Neuigkeiten zum Launch. Vorbestellungen ab Sommer 2026 möglich.



www.finnlays.de

Ensinger Treff

Ensinger Treff



Klein aber erfrischend.

Der Ensinger Treff in der EWS Arena Göppingen erstrahlt in neuem Glanz.

Göppingen, Deutschland.

Wer die EWS Arena betritt, spürt sofort die knisternde Energie in der Luft. Doch zwischen den jubelnden Rängen und der sportlichen Spannung gibt es nun einen neuen Blickfang, der die Aufmerksamkeit geradezu magnetisch anzieht. Knallig, selbstbewusst und in einem leuchtenden Pink präsentiert sich der neue Ensinger Treff. Israel and Sons hat hier weit mehr als nur einen funktionalen Getränkestand entworfen. Sie haben die spritzige Seele des neuen Kultgetränks Ensinger Heimat Spritz gegriffen und in ein dreidimensionales, begehrbares Erlebnis verwandelt. Das Designkonzept ist eine meisterhafte Verbeugung vor der visuellen Identität der Marke. Jeder Quadratzentimeter des Standes atmet pure Lebensfreude und greift die farbliche DNA exakt auf, sodass man schon beim bloßen Hinschauen förmlich eine Erfrischung auf der Zunge spürt.

Dabei spielt das Raumkonzept gekonnt mit unerwarteten Kontrasten und bricht ganz bewusst mit den gängigen Erwartungen an einen simplen Hallenstand. Die raue Felswand im Hintergrund fängt das intensive Pink wunderbar auf und verleiht dem Ganzen eine moderne, urbane Kante, die das Design sofort erdet. Ein genauere Blick nach unten offenbart zudem die besondere Liebe zum Detail, für die das Team von Israel and Sons so bekannt ist. Feine, raffiniert in den Boden eingearbeitete Weinreben unterstreichen die

regionale Verbundenheit der Marke subtil und dennoch überaus wirkungsvoll. Es ist ein Ort entstanden, der nicht nur zum flüchtigen Verweilen einlädt, sondern den Besuchern eine echte Geschichte erzählt. Das Auge trinkt hier schließlich mit und genießt jedes noch so kleine Detail dieser handwerklichen Meisterleistung.

Der heimliche Star des Standes sind jedoch zweifellos die Stehtische. Mit einem genialen gestalterischen Augenzwinkern wurden klassische Tonnen so umgestaltet, dass sie exakt wie überdimensionale Ensinger Heimat Spritz Dosen aussehen. Es sind genau diese kreativen Kniffe, die aus einem einfachen Ausschank einen echten sozialen Knotenpunkt machen. Man bleibt stehen, rückt zusammen, zückt die Kamera für ein gemeinsames Foto und stößt in bester Gesellschaft an. Der Ensinger Treff beweist eindrucksvoll, dass erstklassiges Raumdesign vor absolut keinem Format haltmachen muss. Wenn mutige Markenführung auf die visionäre Gestaltung von Israel and Sons trifft, entsteht ein Ort voller Strahlkraft und purer Energie. Aus einem beiläufigen Zwischenstopp wird so ein greifbares Markenerlebnis, das weit über den sportlichen Rahmen des Spieltags hinaus in Erinnerung bleibt. Es ist das perfekte Zusammenspiel aus regionaler Tradition, erfrischendem Geschmack und einem kompromisslosen Design, das mutig, laut und voller Stolz aus der grauen Masse heraussticht.



DER ENSINGER TREFF STRAHLT IN MAGENTA

VORHER
NACHHER



„Als ich das erste Mal in der EWS Arena um die Ecke gebogen bin, musste ich wirklich kurz stehen bleiben und blinzeln. Mir war von Anfang an klar, dass unser neuer Ensinger Treff auffallen sollte, aber was das Team von Israel and Sons da aus dem Hut gezaubert hat, hat mich schlichtweg umgehauen.“

Da stehst du plötzlich vor dieser leuchtend pinken, rauen Felswand und weißt sofort: Hier passiert was richtig. Besonderes. Israel and Sons hat die Farben und die Seele unseres neuen Ensinger Heimat Spritz nicht einfach nur auf einen Stand geklebt, sondern unsere CI in ein komplettes, begehrbares Erlebnis verwandelt. Vom liebevoll gestalteten Boden mit den feinen Weinreben bis hin zu dieser absolut genialen Idee, die Stehtische exakt wie unsere Heimat Spritz Dosen aussehen zu lassen, da stimmt einfach jedes noch so kleine Detail.

Es ist der absolute Wahnsinn geworden. Ein gigantischer Eyecatcher, an dem in der Halle wirklich niemand vorbeigehen kann, ohne fasziniert hinzuschauen. Der Stand zieht die Leute fast schon magisch an, und genau das wollten wir erreichen.

Ein riesengroßes, von Herzen kommendes Dankeschön an Israel and Sons für diese meisterhafte Arbeit. Ihr habt unsere kühnsten Vorstellungen nicht nur verstanden, sondern locker übertroffen. Wer demnächst in der EWS Arena ist: Lasst euch dieses pinke Highlight nicht entgehen. Kommt vorbei und stoßt mit uns an!“

Freddy Paries
Gastronomie
Sponsoring & Events



DIE TONNEN SIND IM DESIGN DER GETRÄNKEDOSEN GEHALTEN

TEXTILION

DAS HEIZTEXTIL FÜR BODEN & WAND

Das Heiztextil!

Heizen der Zukunft.



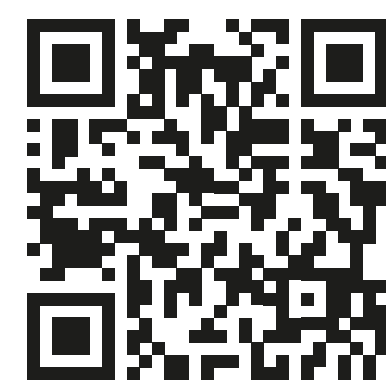
*1 Textil,
3 Anwendungen.*

Wir streben nach Verbesserung und Gestaltung. Für unsere Geschäftspartner und Kunden, für unsere nachfolgenden Generationen und deren Leben auf unserem Planeten.

Aus diesem Grund stellen wir zu **100% recyclebare Heiztextilien** her, die ihre Anwendung in Trockenbauwänden, Fußböden und Heiztapeten finden.

-  100% Recyclebar.
-  Planung zu jeder Betriebsspannung.
-  Ausfallsicher bei Beschädigung.
-  Kein Elektrosmog.

Scan mich für die **technischen Daten.**



Das Textilion-Heiztextil bringt Strahlungswärme in ihr Zuhause.
Exklusiv bei Pioneer Trading Company.



MARKUS MOKINSKI

PHOTOGRAPHY

Visuelle Statements für Unternehmer*innen

www.mokinskiphoto.de



Maler- und Lackierarbeiten · Tapeten · Fassaden · Böden · Wärmedämmung

WIR BRINGEN FARBE INS SPIEL

Wir sind Ihr fachkundiger Partner für Malerarbeiten in Karlsruhe und Umgebung! Wir machen Ihre Wände schöner und nachhaltiger - innen, außen, oben, unten.

Leverkus GmbH
An der Roßweid 1 · 76229 Karlsruhe · Tel. 0721 611058 · info@leverkus.de
www.leverkus.de

Leverkus
Der Maler!

Weinkeller

Wenig Platz, viel Wein.

Wie ein unscheinbarer Abstellraum sich in einen erstklassigen Weinkeller transformiert.

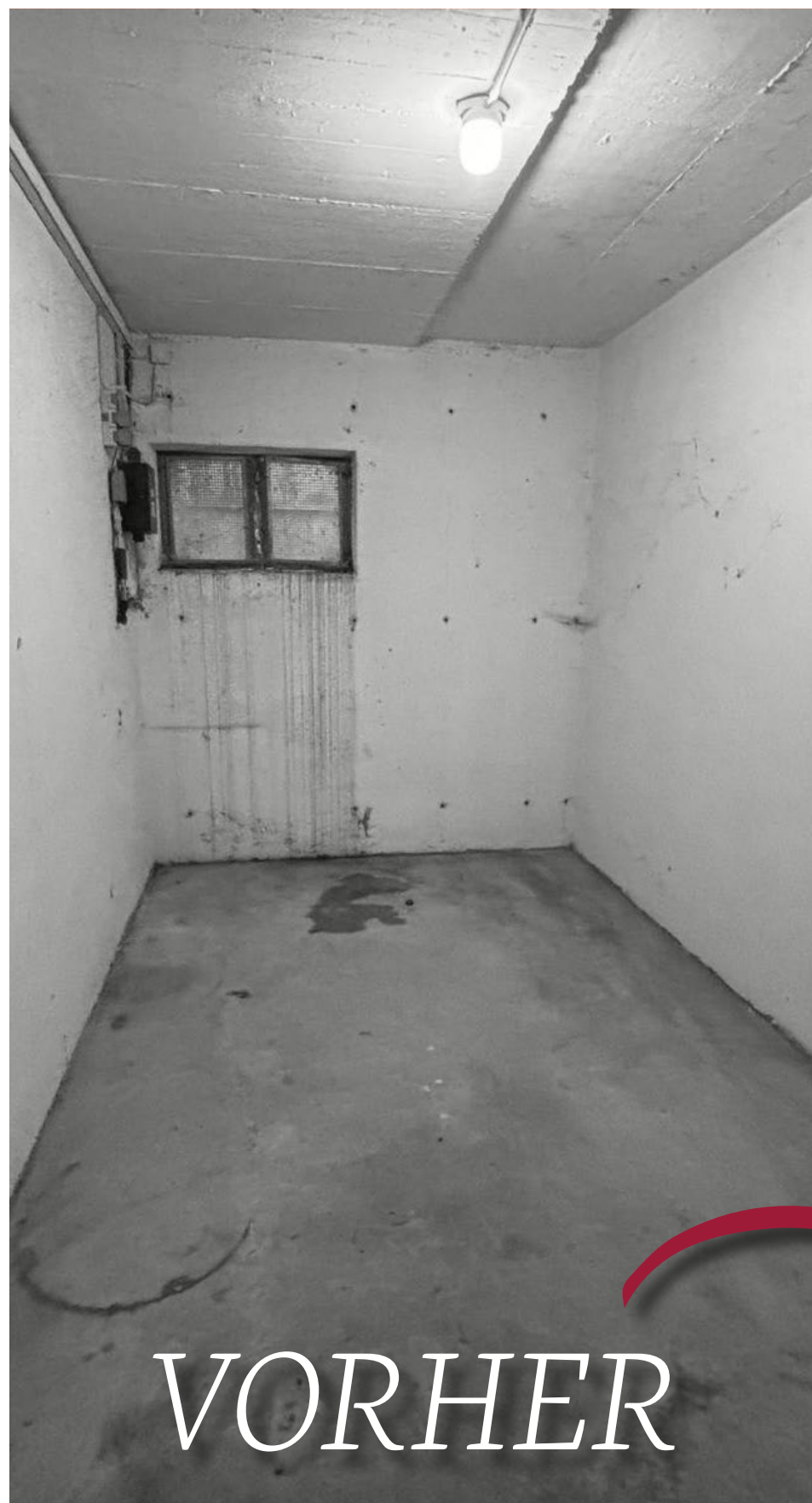
Karlsruhe, von shabby zu schick.

Jedes Haus hat ihn: diesen einen Raum im Untergeschoss, der eigentlich nur dazu dient, Dinge zu schlucken, die man nicht mehr sehen möchte. Ein kalter Betonboden, eine einsame, summende Glühbirne, die müdes Licht auf fleckige Wände wirft, und ein kleines, vergittertes Kellerfenster, durch das kaum ein Sonnenstrahl den Weg nach drinnen findet. Genau so ein Raum, eng, trist und vollkommen ohne Charme, fristet auch in diesem Karlsruher Privathaus sein Dasein. Ein klassisches Kellerloch eben. Doch wo andere nur grauen Beton und verschleimte Quadratmeter sahen, erkannte der Bauherr das ungenutzte Potenzial für seine größte Leidenschaft. Aus dem unscheinbaren Abstellraum sollte ein privates Refugium für edle Tropfen werden. Eine räumliche Herausforderung, die förmlich nach der kreativen Expertise von Israel & Sons rief.

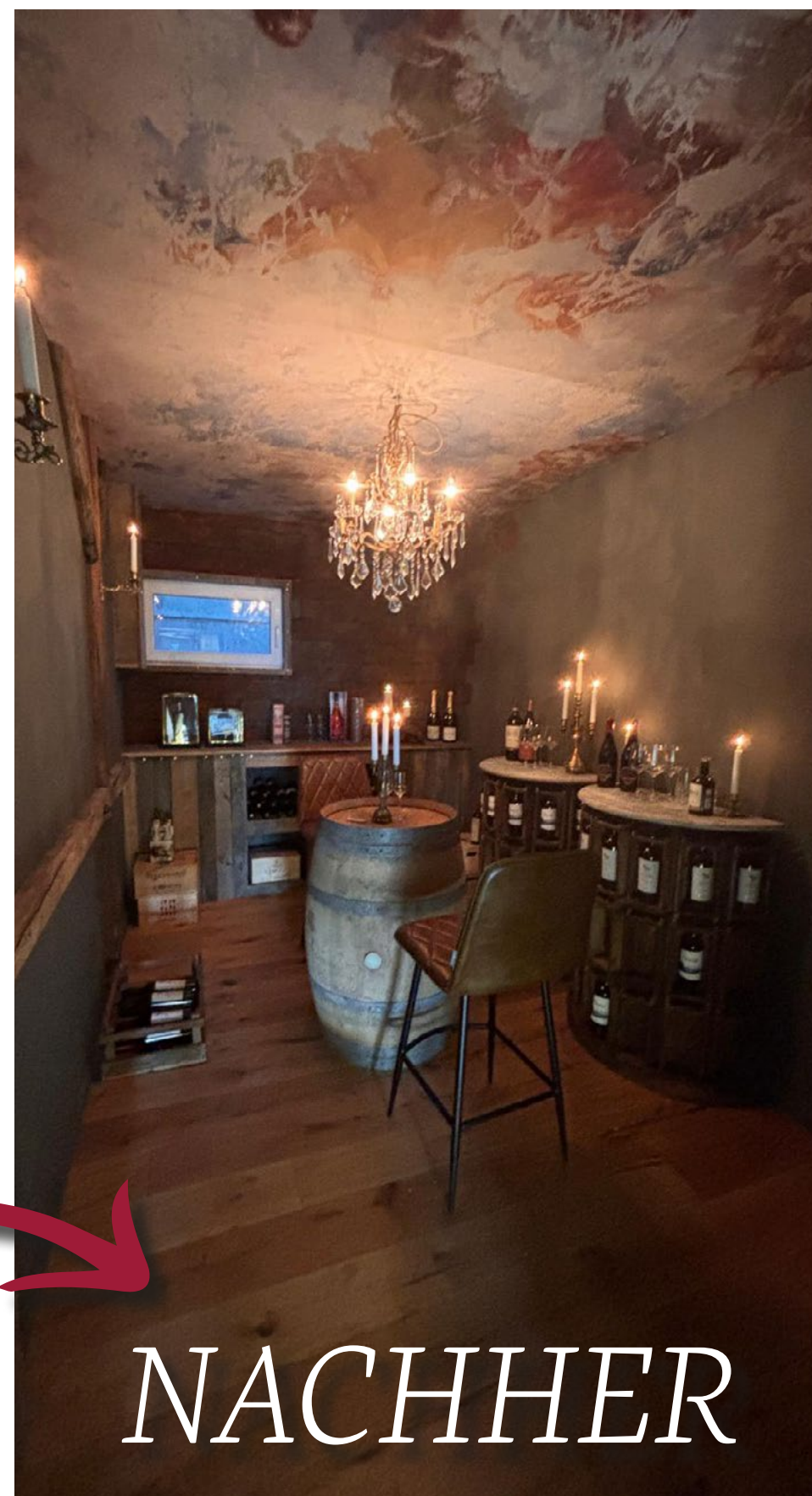
Wenn der Platz derart begrenzt ist, muss die Vision dahinter umso größer sein. Die Aufgabe bestand für die Designer nicht einfach darin, ein paar funktionale Weinregale an die nackte Wand zu schrauben. Es ging um eine vollständige, atmosphärische Metamorphose. Das kühle, ungemütliche Kellergefühl musste einer warmen, einladenden und exklusiven Aura weichen. Bei dieser Verwandlung blieb kein einziger Zentimeter des alten Raumes unberührt. Der rohe, fleckige Betonboden wich edlen, massiven Holzdielen, die dem Raum sofort eine wohlige Wärme verleihen. Die ehemals sterilen, weißen Wände wurden in ein tiefes, erdiges Dunkelgrau getaucht. Diese mutige Farbwahl verdeutlicht den Raum optisch nicht etwa, sondern gibt ihm eine intime, schützende und fast schon mystische Schwere. Rustikales Altholz zieht sich nun als markantes Balkenwerk an den Wänden entlang und verleiht dem einst glatten, charakterlosen Raum eine fühlbare, historische Struktur.

Ein Hauch von Renaissance.

Das absolute Highlight und der emotionale Mittelpunkt dieses Umbaus offenbart sich jedoch beim Blick nach oben. Wo früher eine triste Betondecke den Raum erdrückte, erstreckt sich heute ein atemberaubendes Deckenfresko, das an die meisterhaften Malereien historischer italienischer Palazzi erinnert. Warme Rot-, Ocker- und



VORHER



NACHHER



sanfte Blautöne verschmelzen zu einem kunstvollen Himmel, aus dessen Zentrum ein filigraner Kristallkronleuchter herabfällt. Er bricht das Licht in unzählige Funken und taucht das Gewölbe in eine mondäne Eleganz. Ergänzt wird dieses sanfte Lichtspiel durch klassische Kerzen-Wandleuchter und einen prachtvollen, mehrarmigen Messing-Kerzenständer. Dessen flackernde Flammen tanzen auf dem neuen Herzstück des Raumes: einem massiven, authentischen Weinfass, das kurzerhand zum rustikalen Stehtisch umfunktioniert wurde. Nimmt man hier auf dem edlen Barhocker mit seiner markanten Rautenstepung Platz, fühlt man sich sofort in eine versteckte Cantina in der Toskana versetzt.

Ein Weinkeller ist natürlich nichts ohne seine Weine – und diese brauchen die richtige Präsentation. Um die edlen Flaschen auf dem schmalen Raum perfekt, aber nicht überladen in Szene zu setzen, wurden anstelle klobiger Schränke maßgefertigte, halbrunde Konsolen aus dunklem Holz integriert. Mit ihren eleganten Rundungen, den raffinierten Fächern und den Ablageflächen in edler Marmor-Optik bieten sie den perfekten Lagerplatz für schwere Rotweine und exzellente Champagner. Sie

schmiegen sich organisch an die Wände und lassen den Raum trotz der Fülle an Flaschen atmen. Aus dem einstigen, verstaubten Abstellraum in Karlsruhe ist ein exklusives, privates Wein-Refugium geworden. Ein Ort, an dem die Zeit stillzustehen scheint, sobald sich die Tür schließt. Israel & Sons haben eindrucksvoll bewiesen: Es braucht nicht zwingend riesige Gewölbe für großen Genuss – es braucht nur die richtige gestalterische Vision. Das absolute Highlight und der emotionale Mittelpunkt dieses Umbaus offenbaren sich jedoch beim Blick nach oben. Wo früher eine triste Betondecke den Raum erdrückte, erstreckt sich heute ein atemberaubendes Deckenfresko, das an die meisterhaften Malereien historischer italienischer Palazzi erinnert. Warme Rot-, Ocker- und sanfte Blautöne verschmelzen zu einem kunstvollen Himmel, aus dessen Zentrum ein filigraner Kristallkronleuchter herabfällt. Er bricht das Licht in unzählige Funken und taucht das Gewölbe in eine mondäne Eleganz. Ergänzt wird dieses sanfte Lichtspiel durch klassische Kerzen-Wandleuchter und einen prachtvollen, mehrarmigen Messing-Kerzenständer. Dessen flackernde Flammen tanzen auf dem neuen Herzstück des Raumes: einem massiven, authentischen Weinfass, das kurzerhand

zum rustikalen Stehtisch umfunktioniert wurde. Nimmt man hier auf dem edlen Barhocker mit seiner markanten Rautenstepung Platz, fühlt man sich sofort in eine versteckte Cantina in der Toskana versetzt.

Ein Weinkeller ist natürlich nichts ohne seine Weine – und diese brauchen die richtige Präsentation. Um die edlen Flaschen auf dem schmalen Raum perfekt, aber nicht überladen in Szene zu setzen, wurden anstelle klobiger Schränke maßgefertigte, halbrunde Konsolen aus dunklem Holz integriert. Mit ihren eleganten Rundungen, den raffinierten Fächern und den Ablageflächen in edler Marmor-Optik bieten sie den perfekten Lagerplatz für schwere Rotweine und exzellente Champagner. Sie schmiegen sich organisch an die Wände und lassen den Raum trotz der Fülle an Flaschen atmen. Aus dem einstigen, verstaubten Abstellraum in Karlsruhe ist ein exklusives, privates Wein-Refugium geworden. Ein Ort, an dem die Zeit stillzustehen scheint, sobald sich die Tür schließt. Israel & Sons haben eindrucksvoll bewiesen: Es braucht nicht zwingend riesige Gewölbe für großen Genuss – es braucht nur die richtige gestalterische Vision.

Mafiazimmer

Der Pate von Plüderhausen.

Hinter dieser Tür wartet das Syndikat: Wie ein trister Lagerraum zum atmosphärischen Mafiazimmer wurde.

Übergang in eine andere Welt.

Gleich neben dem eben beschriebenen Weinkeller, nur eine einfache Zimmertür entfernt, verbirgt sich im Souterrain dieser Plüderhauser Villa das nächste gut gehütete Geheimnis. Wer hier die Klinke drückt, lässt die toskanische Weinromantik schlagartig hinter sich und betritt eine völlig andere, raue und zugleich unfassbar elegante Epoche. Es ist, als würde man ein geheimes Speakeasy im New York der 1920er Jahre betreten. Der Ausgangszustand dieses Raumes war dabei exakt derselbe wie nebenan: nackter Beton, ein winziges Fenster und provisorische Holzregale voller ausgerangierter Kisten. Ein Raum ohne Identität. Doch Israel & Sons sahen hier nicht einfach nur einen weiteren Kellerraum, sondern die perfekte Kulisse für ein echtes Mafiazimmer, ein maskulines, mystisches Refugium, das förmlich nach Zigarrenrauch und exzelsentem Bourbon verlangt.

Backstein und britisches Grün.

Um diese dichte, fast schon greifbare und absolut filmreife Atmosphäre zu erschaffen, reichte ein bisschen Farbe an den Wänden längst nicht aus. Der gesamte Raum musste optisch und emotional komplett auf den Kopf gestellt werden. Es ging darum, die kühle Nüchternheit des Betons auszu-

treiben und stattdessen den verruchten Geist der Prohibition einziehen zu lassen. Anstelle von standardisierten, hellen Kellertönen dominiert nun ein tiefes, sattes und unglücklich elegantes Dunkelgrün, ein Farbton, der an exklusive britische Herrenclubs oder das samtene Tuch kostbarer Billardtische erinnert. Diese mutige Farbe zieht sich nahtlos von der ehemals tristen Decke bis hinunter über die maßgefertigte, klassische Kassetten-Wandvertäfelung im unteren Drittel des Raumes. Und das Faszinierende daran: Diese Farbe schluckt das spärliche Licht nicht einfach stumm, sondern sie verleiht dem Raum eine herrschaftliche, beruhigende Schwere. Sie legt sich wie ein maßgeschneiderter, teurer Nadelstreifenanzug um den Besucher.

Im starken, grandios inszenierten Kontrast zu dieser noblen Eleganz stehen die darüberliegenden Wandflächen. Auch hier griffen Israel & Sons wieder tief in die Design-Trickkiste und nutzten die genialen, täuschend echten Artstone-Paneele im stark verwiterten, rustikalen Backstein-Look. Diese imitieren alte New Yorker Ziegelmauern so perfekt, dass man beim Darüberstreichen fast meint, den Staub der 1920er Jahre an den Fingern zu spüren. Genau dieser optische Bruch verleiht dem Raum jene raue, ungeschliffene Hinterhof-Ästhetik, die ein waschechtes, authentisches Mafiazimmer zwingend braucht, um nicht einfach nur



VORHER



NACHHER

wie ein normales Arbeitszimmer zu wirken. Sanft und überaus präzise illuminiert von gezielt gesetzten Decken-Spots und den stillvollen, flackernden Wandkerzen, entsteht ein meisterhaftes Spiel aus Licht und Dunkelheit. Die raue, unebene Steine der Wandverkleidung werfen tiefe, geheimnisvolle Schatten und lassen den Raum sofort dynamisch und lebendig wirken, fast so, als würden die Wände selbst die spannendsten Geheimnisse des Syndikats flüstern.

Um diese geballte optische Wucht harmonisch aufzufangen, durfte der Boden jedoch nicht untergehen. Der nackte, fleckige Beton ist daher längst einem warmen, wunderbar gemaserten Holzboden gewichen. Dessen hellere, natürliche Töne balancieren die dunkle Mystik der Wände und der Decke absolut perfekt aus und sorgen dafür, dass das Zimmer bei all seiner gewollten Mafiaschwere stets ein luxuriöses, einladendes Rückzugsort bleibt, in dem man gerne die Zeit vergisst.

Der Schreibtisch der Geschichte.

Um den verruchten Geist der Prohibition authentisch einzufangen, musste der Raum optisch und emotional komplett auf den Kopf gestellt werden. Anstelle von kühlem Beton und Nüchternheit dominiert nun ein tiefes, sattes Dunkelgrün, das unweigerlich an exklusive britische Herrenclubs oder das samtene Tuch teurer Billardtische erinnert. Diese mutige Farbe zieht sich über die maßgefertigte Kassetten-Wandvertäfelung. Sie verleiht dem Raum eine herrschaftliche Schwere. Im grandiosen Kontrast dazu stehen die Wandflächen darüber: Hier nutzten die Designer täuschend echte Artstone-Paneele im stark verwiterten Backstein-Look. Diese imitieren alte New Yorker Ziegelmauern so meisterhaft, dass man beim Darüberstreichen fast meint, den feinen Staub der 1920er Jahre an den Fingern zu spüren.

Genau dieser optische Bruch erschafft jene raue, ungeschliffene Hinterhof-Ästhetik, die ein waschechtes Mafiazimmer zwin-

gend verlangt. Flackernde Wandkerzen und präzise gesetzte Spots werfen tiefe, geheimnisvolle Schatten auf die unebenen Steine und lassen den Raum sofort dynamisch wirken. Damit diese geballte optische Wucht harmonisch aufgefangen wird, ist der nackte Betonboden massiven, warmen Holzdielen gewichen, deren hellere Töne die dunkle Mystik perfekt ausbalancieren. Inmitten dieser meisterhaft inszenierten Filmkulisse ruht das unangefochtene Zentrum der Macht: ein massiver, beinahe schon furchteinflößender Schreibtisch. Aus schwarzem, rötlich schimmerndem Holz gefertigt und mit kunstvoll geschnitzten Greifen verziert, strahlt er absolute Autorität aus. Unter dem gedämpften Licht einer antiken grünen Bankerlampe liegen auf der edlen Schreibunterlage augenzwinkernd Bündel von Hundert-Dollar-Noten bereit. Nimmt man hier auf dem wuchtigen Chesterfield-Cheffessel Platz und blickt auf die gerahmte antike Stadtkarte von Brooklyn, spürt man unweigerlich den Drang, dem nächsten Gast ein Angebot zu machen, das er unmöglich ablehnen kann.

Visionen

Every great design begins
with an even better story

– Lorinda Mamo

Marco Israel.

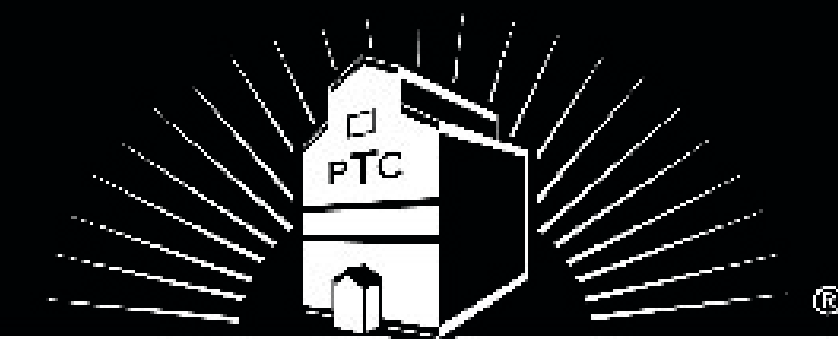
Und wenn es jemanden gibt, der genau weiß, wie man solche Geschichten nicht nur erzählt, sondern mit Händen greifbar macht, dann ist es Marco Israel.

Als CEO der Pioneer Trading Company und von Israel & Sons ist Marco alles andere als ein klassischer Schreibtisch-Chef. Er ist ein Entdecker ein unermüdlicher Jäger des Außergewöhnlichen. Während andere noch zögerlich Farbkarten wälzen und überlegen, welcher Beigeton am wenigsten stört, ist er gedanklich längst drei Welten weiter – auf der Suche nach dem einen Element, das alles auf den Kopf stellt.

Für ihn fängt gutes Interior Design exakt da an, wo die Komfortzone aufhört. „Normal“ oder „Standard“ sind Vokabeln, die in seinem Kopf schlichtweg nicht existieren. Je abgedrehter, mutiger und unkonventioneller eine Idee ist, desto lauter schlägt sein Herz. Er spürt weltweit Dekore auf, die rebellieren, und Einrichtungsgegenstände, die keine leisen Komparsen sind, sondern sofort die Hauptrolle im Raum übernehmen. Eine Lampe, die wie ein Kunstwerk provoziert? Eine Wandstruktur, die man einfach anfassen muss? Marco findet es. Oder noch besser: Er lässt es kurzerhand selbst erschaffen.

Visionen

Mit voller Kraft in die Zukunft!



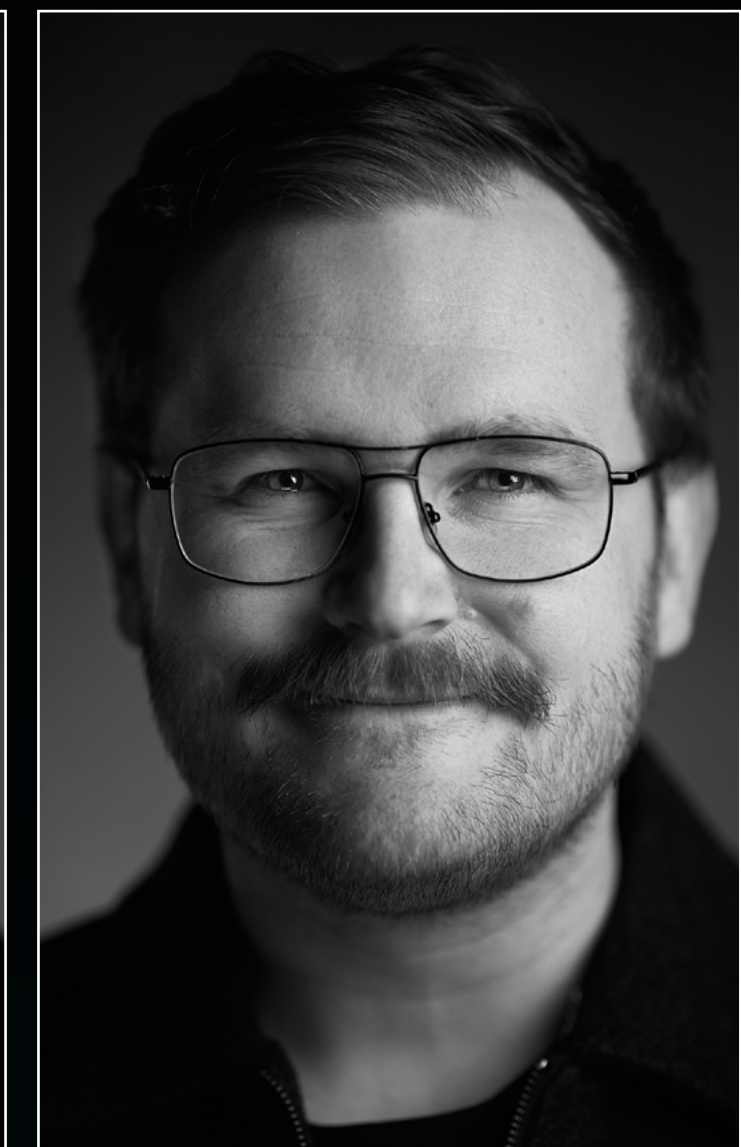
PIONEER TRADING COMPANY

ESTABLISHED 1972

Pioneer Trading bereitet sich schon heute drauf vor den Führungsstab in den nächsten 2 Jahren an ein junges und dynamisches Führungsteam zu übergeben.



GIULIANO ISRAEL
SALES / KEY ACCOUNT MANAGER



MAX STOLTZ
HEAD OF DIGITALIZATION / KEY ACCOUNT MANAGER

„Die Aussicht 2 Junge motivierte Persönlichkeiten im Team zu haben welche gerade in nicht einfachen Zeiten den Mut haben Verantwortung zu übernehmen, freut mich persönlich sehr.“

Mit Max Stoltz und Giuliano Israel sind die Weichen gestellt damit unsere Innovationsschmiede auch weiterhin mit viel Mut voran marschiert.“

– Marco Israel

Ooh Canada



VON AUSSEN SCHEINT DER SCHUPPEN UNSCHINBAR, IM INNEREN HAT SICH ABER EIN HANDWERKERSCHATZ VERSTECKT

Werkbank statt Liegestuhl.

Marco Israels kreatives Refugium in Kanada. „The Toolshed.“

Toronto, Kanada

Wer rastet, der rostet. Für Marco Israel gleicht Urlaub in Kanada weniger einem Entspannungstrip als einer kreativen Spielwiese. Selbst in der weiten Natur kann er seine Leidenschaft für Interior Design nicht ablegen. Ständig wird gebaut, gestaltet und experimentiert, wertvolle Inspirationen, die er am Ende immer wieder direkt in die Projekte von Israel & Sons einfließen lässt. In der kanadischen Wildnis ist der nächste

Handwerker meilenweit entfernt. Wer hier lebt, muss selbst anpacken. Deshalb stand für Marco schnell fest: Das Anwesen braucht eine gut ausgestattete Werkstatt. In seinen freien Stunden erschuf er aus dem nichts einen Schuppen.

Wo bis vor Kurzem noch provisorische Kabel und kaltes Ständerwerk das Bild prägten, hat er ein kleines Design-Wunder vollbracht. Der umgebaute Handwerkerschuppen vereint nun rauen Pragmatismus mit echter Ästhetik.

Warme Holzverkleidungen, Vintage-Schilder und gerahmte Patentzeichnungen treffen auf Äxte, schweres Werkzeug und griffbereite Schraubendreher. Es ist eine voll funktionsfähige Werkstatt mit dem Charme eines nostalgischen Konstruktionsbüros. Genau diese Mischung aus handfestem Machen und dem unbändigen Drang nach gutem Design macht Marco aus und beschert Israel & Sons immer wieder die besten Ideen.



VORHER

EIN EINFACHER UND UNSCHINBARER ROHBAU



NACHHER

WIRD ZU EINEM RÜCKZUGSORT FÜR JEDEN HANDWERKER



WAS NACH GERÜMPEL AUSSEHT, IST ORCHESTRIERTES CHAOS. JEDES OBJEKT IST MIT SINN PLATZIERT

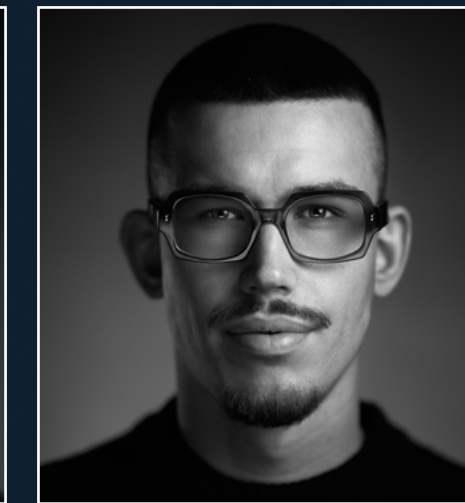
DAS TEAM HINTER MARCO ISRAEL.



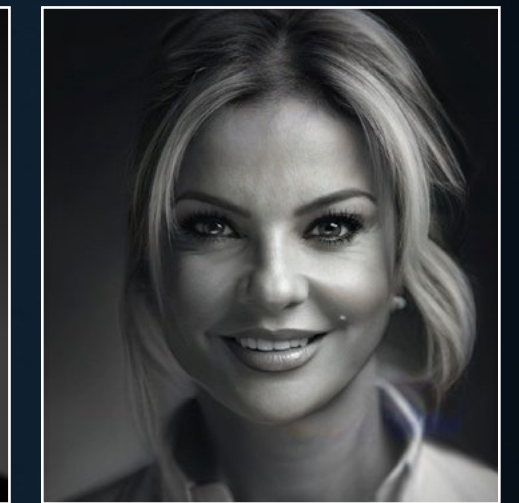
MARCO ISRAEL
CEO



ANDREAS VON KIPARSKY
STRATEGY & CONTROLLING



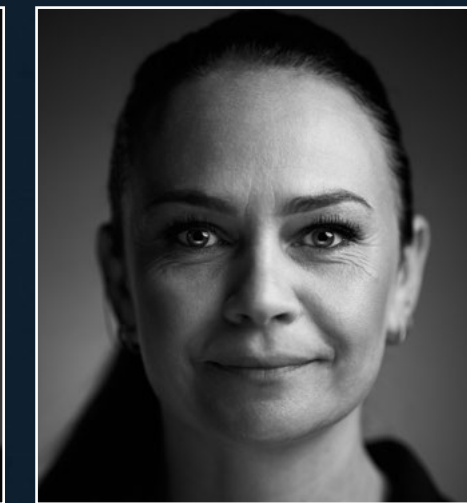
GIULIANO ISRAEL
SALES & KEY ACCOUNT MANAGER



YADIGAR ISRAEL
CO-DESIGNERIN



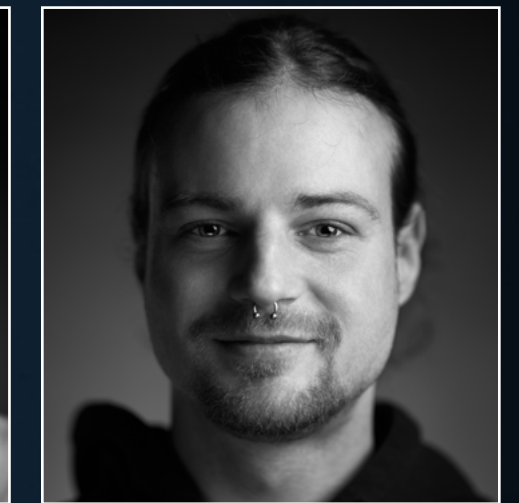
MAX STOLTZ
HEAD OF DIGITALIZATION /
KEY ACCOUNT MANAGER



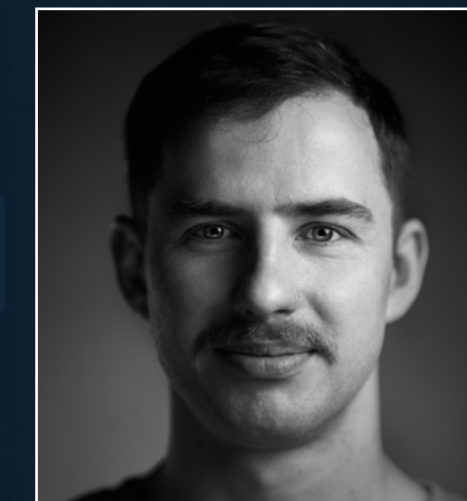
CHRISTINE PEREZ
KEY ACCOUNT MANAGER



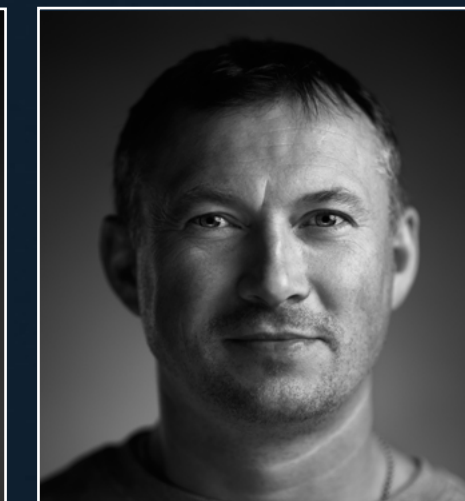
JULIA SCHMIDT
OFFICE MANAGER



CORBINIAN NICOLAI
ART DIRECTOR



IVAN NAUMUK
PRODUCT SPECIALIST



PAVEL SEMIOSHKO
PRODUCT SPECIALIST



Making Of:

Professionelles Company Shooting mit Markus Mokinski.



DER FOTOGRAF MARKUS MOKINSKY SETZT DIE PIONIERE PERFECT IN SZENE.

„Gerade in herausfordernden Zeiten bedarf es eines starken Teams. Ein Team welches Hand in Hand an den gemeinsamen Zielen arbeitet und nie den Spaß und Optimismus verliert.“

– Marco Israel

NOËL & MARQUET präsentiert eine neue Kollektion hochwertiger Designelemente.

The Harmony of Lines

Bei der Premiere seiner neuesten Innovationen auf der Paris Déco Off / Home 2026 präsentierte der belgische Hersteller hochwertiger Dekorationselemente NOËL & MARQUET *The Harmony of Lines* – eine neue Kollektion von 3D-Wandpaneelen und funktionalen Profilen, die sich durch zeitlose lineare Motive und elegante skulpturale Texturen auszeichnen.

Von gefalteten Geometrien über sanfte Wellen bis hin zu klaren vertikalen Rhythmen verwandelt diese Kollektion Wände, Decken und Möbel in skulpturale Leinwände, auf denen Licht und Schatten elegant miteinander spielen. Die Einführung dieser Paneele markiert auch einen neuen Schritt in technischer Hinsicht: Zum ersten Mal präsentiert NOËL & MARQUET Wandpaneelle aus hochdichtem Polystyrol (HDPS), einer Materialinnovation, die Designern und Installateuren die Möglichkeit bietet, Räume mit Vielseitigkeit zu personalisieren.

Diese neue Kollektion, ab sofort erhältlich, erweitert die kreativen Möglichkeiten, ermöglicht nahtlose Oberflächen und vervollständigt das reichhaltige Universum der Marke an raffinierten Dekorelementen.



Neue Wandpaneelle – Vorstellung eleganter linearer Designs

Eine Hommage an lineare Strukturen und Gelassenheit. Sich wiederholende, gefaltete und fließende Linien bilden visuelle Symphonien aus Ausgewogenheit und Klarheit. Zehn neue, einzigartige Motive bieten elegante Texturen für Wände, Decken und Möbel.



PLISSÉ S & PLISSÉ L

Inspiziert von den Sonnenstrahlenfalten der Haute Couture zeichnen sich die PLISSÉ-Wandpaneelle durch klare Falten und starke Linien aus, die für raffinierte Bewegung und Klarheit sorgen. Ideal für ruhige, minimalistische Innenräume.

Neue Profile – Form und Funktion vereinen in zeitlosen Designs

Als Ergänzung der Kollektion präsentiert NOËL & MARQUET drei neue Profile, die Funktionalität mit zurückhaltender Eleganz verbinden. Die von Bertrand Lejoly entworfenen Profile FT8 und FT18 zeichnen sich durch abgestufte Konturen aus, die klare architektonische Übergänge zwischen Oberflächen schaffen und wahlweise als Sockelleisten oder als Deckenleisten eingesetzt werden können. Das vom belgischen Designer Michaël Bihain entworfene Profil IL14 verfügt über eine diskrete Aussparung für LED-Streifen, die eine sanfte, indirekte Beleuchtung ermöglicht und Räume mit einem warmen, stimmungsvollen Licht aufwertet. Zusammen bieten diese Elemente Designern vielseitige Lösungen für nahtlose Übergänge, raffinierte Akzente und integrierte Lichteffekte – alles unter Beibehaltung der für die Marke charakteristischen Balance zwischen Form und Funktion.

Alle neuen Produkte sind bei NOËL & MARQUET Einzel- und Großhändlern erhältlich. Eine detaillierte Übersicht über die Produkte und weitere Inspirationen finden Sie im neuen Wandpaneelle-Katalog der Marke, der zum Download auf der NOËL & MARQUET-Website verfügbar ist.

Mehr Informationen nötig?

PR & PRESSEBÜRO

Ghénos Communication
Gabriella Del Signore

www ghenos.net press@ghenos.net

+39 (0)2 49595815
Milan – Barcelona – London

Neue Möglichkeiten für Design.

Die neuen High-Density-Polystyrol (kurz HDPS)-Wandpaneelle erweitern das Sortiment durch Innovation und verbinden technische Leistungsfähigkeit mit ästhetischer Präzision. Mit einer Materialstärke von nur 9,5 mm sind die Paneelle nicht nur besonders flach, sondern bieten gleichzeitig außergewöhnliche Festigkeit. Sie sind sowohl in der Länge von 2 m erhältlich, jedoch ebenso in einer neuen, parallel erhältlichen verlängerten Version von 2,60 m. So können die Anzahl der Fugen minimiert werden und sorgen somit für eine nahtlose optische Kontinuität auf größeren Flächen, während ein massiver Kern saubere Schnitte garantiert.

Die HPDS Paneelle sind vollständig wasserfest und widerstandsfähig gegen Stöße und eröffnen neue Möglichkeiten in feuchten Umgebungen wie Küchen, Spas und Badezimmer – wodurch raffiniertes Design vielseitiger denn je wird. Das neue 2 m lange ALLEGRETINO-Paneel hingegen besteht, wie schon zahlreiche andere Designs, aus hochdichtem Polyurethanschaum, wodurch die Herstellung ihres FLEX-Äquivalents für abgerundete Oberflächen und Anwendungen möglich ist.

Alle Paneelle sind außerdem werkseitig grundiert und können in jeder Wunschfarbe lackiert werden, was eine perfekte farbliche Integration gewährleistet.



Jetzt neu bei Pioneer Trading Company!



Anfragen und Bestellungen an:
info@pioneer-trading.de

★★★★★ 5 Sterne auf Google

Mehr Kunden und Fachkräfte durch Online Marketing

Als erfahrene Online Marketing Agentur helfen wir Dir, sichtbar zu werden, Kunden zu gewinnen und messbar zu wachsen.



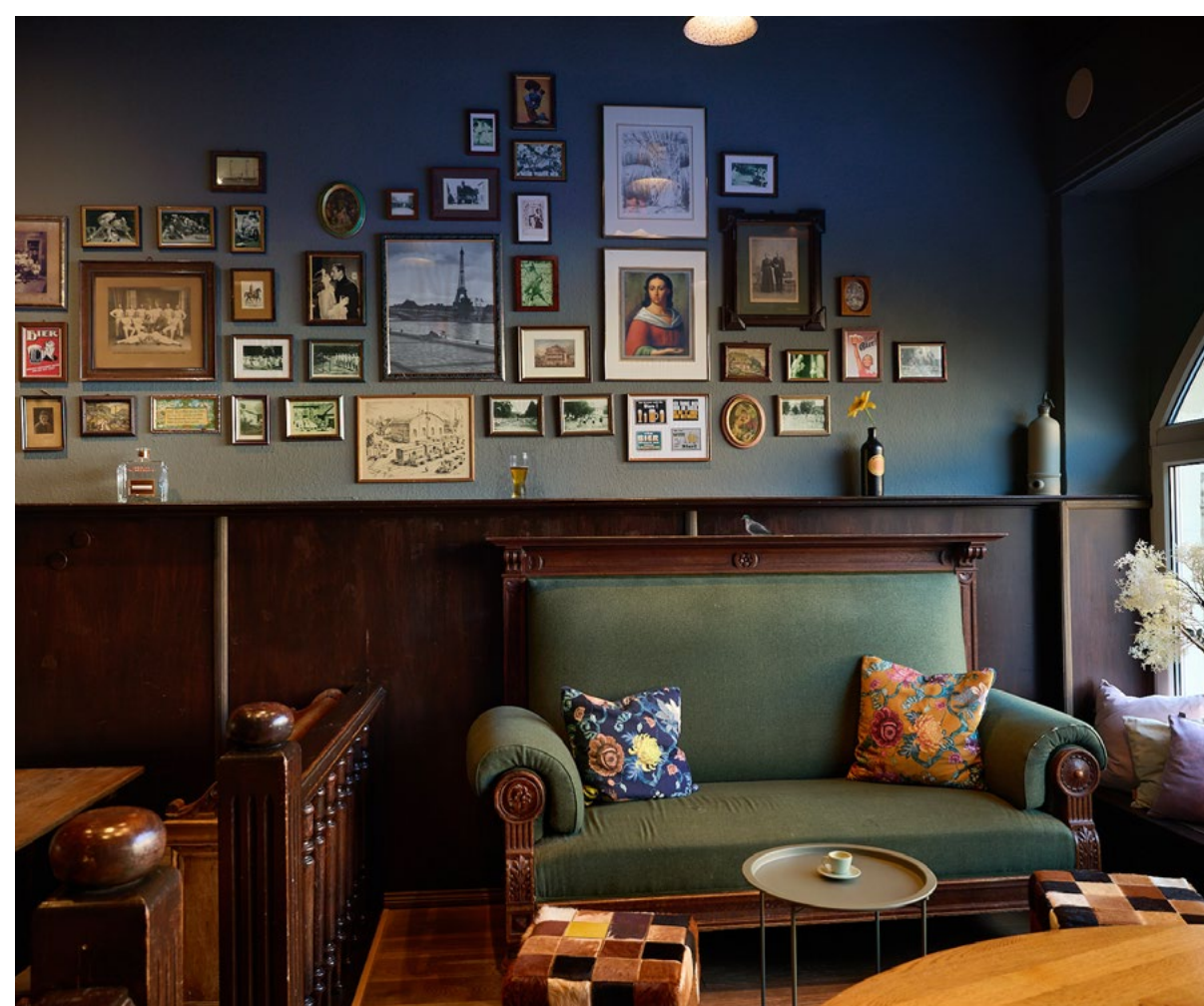
Jetzt scannen für weitere Infos!



Rätselecke

Finde die 10 Fehler.

Wir haben alles gegeben um die neuen Räume des Gutenberg bei Fink's ein neues Gesicht zu geben. Dennoch hat sich der Fehlerteufel eingeschlichen und du musst uns nun helfen die **10 Fehler** im rechten Bild zu finden. Viel Glück und viel Spaß bei der Suche.



Rätselecke

Sudoku

Eigentlich ist Sudoku gar kein mathematisches Problem, sondern ein reines Gedulds- und Logikspiel. Das Ganze funktioniert auf einem quadratischen Feld, das in neun große Blöcke unterteilt ist. Dein Ziel ist es, die leeren Kästchen so mit den Zahlen von 1 bis 9 zu füllen, dass am Ende alles perfekt aufgeht. Die einzige echte Schwierigkeit dabei ist die Disziplin: Jede Ziffer darf in jeder horizontalen Reihe, in jeder vertikalen Spalte und innerhalb jedes der neun kleinen Quadrate nämlich nur ein einziges Mal vorkommen.

Am besten fängst du dort an, wo das Rätsel dir schon die meisten Hinweise gibt. Such dir eine Zeile oder einen Block aus, in dem nur noch wenige Zahlen fehlen. Durch einfaches Vergleichen mit den kreuzenden Linien merkst du schnell, welche Zahl wo landen muss. Wenn du zum Beispiel eine 5 in ein Feld setzen willst, aber in der zugehörigen Spalte weiter oben schon eine 5 steht, ist dieses Feld sofort tabu. So tastest du dich Stück für Stück vor, schließt Möglichkeiten aus und füllst die Lücken, bis das Puzzle wie von Zauberhand fertig vor dir liegt.

				5						9					5	2		
		7			4					1	2	7	5					6
9		5		6		2		7		4		6	1		3			9
	1				6	8		2		5			8				6	
	5	9	2	1	3			4	6	8			6					
	2	6	9	8	4				1	1	6				2			8
					7							5	3					
4			3	5	2	9		8		8	3				7		5	2
2			1					7					6	5	9	3		

XO XO ENJOY YOURSELF **NO QUITTING**

GOOD LUCK **HAVE FUN**

NO LOSERS

TRY IT!

DON'T GUESS WRONG. NEVER GIVE UP!

Kreuzworträtsel.

1. Wer wirbt mit dem heißesten Launch des Jahres?
2. Was produziert Textilien?
3. Wo steht der Heimat Spritz Stand?
4. Wer freute sich besonders über den Heimat Spritz Stand?
5. Was verkauft die Pioneer Trading Company auch?
6. Wo verbringt Marco seinen Urlaub?
7. Wo steht die Trattoria Italia?
8. Wer macht die besten Fotos?
9. Worauf freuen wir uns besonders?
10. Was haben die Besitzer des Gutenberg verlassen

Die Künstlerin hinter dem COMIC...



Verleihen Sie Ihren Projekten und sogar Wänden das gewisse Etwas mit exklusiven Kunstwerken – ich freue mich auf Ihre Anfrage!

Lana Gorbach
 Insta: @someartisticbraincells
 Mail: official.lanagorbach@gmail.com
 Tel: +49 157 53840318

PIONEER LEGENDEN

3. AUSGABE

Eines Morgens im Büro...
 Nicht gerade gemütlich dieser Korridor
 Dieser Flur sieht so trostlos aus, denkst du dieser sogenannte "Super M" könnte uns helfen?
 Glaubst du, er taucht einfach so auf?!

SUPER M?!!
 Ever Wunsch ist mein Befehl!

PFIFF!!
 Super M's Jungs kommen ausgestattet an!
 Innerhalb kürzester Zeit wird der Korridor umdekoriert

POW!!!
 Es ist grandios! Er kann doch nur ein Genie sein und gleichzeitig dabei gut aussehen

Manchmal sind es Kleinigkeiten, die eine große Wirkung haben!

Konzepte

Visionär Klaus Weinzierl und die MS Inari.



Marco Israel und sein Team von Israel & Sons freuen sich in diesem Jahr besonders darauf, für die Belle de Jour Kreuzfahrten, ein ganzes Schiff umzugestalten.



DIE MS INARI WIRD VON INNEN NICHT WIEDERZUERKENNEN SEIN

Eine Vision erwacht zum Leben.

Wahrer Luxus braucht Zeit, Planung und vor allem die richtige Entscheidung zum richtigen Moment. Klaus Weinzierl ist kein Unternehmer, der sich mit dem Status quo zufriedienstellt. Mit seiner Kreuzfahrtgesellschaft Belle de Jour hat er eine klare Marktlücke im Visier: Flussreisen, die so individuell und hochwertig sind, dass sie sich jeder gängigen Kategorisierung entziehen. Das Herzstück dieser Strategie ist die MS Inari, doch Weinzierl geht es nicht darum, einfach nur ein weiteres Schiff auf das Wasser zu bringen. Er will einen Standard setzen, der heute noch als Zukunftsmusik gilt.

Die Pläne stehen, die Vision ist geschärft,

und die MS Inari wartet darauf, in das verwandelt zu werden, was Weinzierl vor seinem geistigen Auge bereits sieht. Er ist ein Visionär, der den Markt versteht und weiß, dass das Interieur eines Schiffes in dieser Preisklasse die Sprache seiner Gäste sprechen muss – eine Sprache von kompromissloser Qualität und ästhetischer Relevanz. Weinzierl kam nicht zu Marco Israel, um ein paar kosmetische Korrekturen vornehmen zu lassen. Er kam zu ihm, weil er einen Partner braucht, der die MS Inari von Grund auf neu denkt und sie in ein Design-Unikat verwandelt, das es so auf den Flüssen noch nicht gibt. In der Zusammenarbeit mit Israel & Sons bereitet Weinzierl nun den Boden für diese Metamorphose. Es ist die Phase, in der aus

strategischem Kalkül und gestalterischer Meisterschaft ein konkreter Plan wird. Während die Belle de Jour bereits für ein neues Zeitalter des Reisens steht, wird die MS Inari durch das Interieur-Konzept von Marco Israel das physische Ausruferzeichen hinter diesem Versprechen setzen. Der Umbau liegt noch in der Zukunft, doch die Allianz steht. Hier trifft ein Unternehmer, der den Mut zur Lücke hat, auf ein Designstudio, das diesen Raum mit Perfektion füllen wird. Wenn die MS Inari schließlich ihre erste Reise antritt, wird sie nicht nur ein Schiff sein – sie wird der Beweis dafür sein, dass Weinzierls Vision und Israels Handwerk eine unschlagbare Einheit bilden

Impressionen der aktuellen MS Inari.



VISIONÄR KLAUS WEINZIERL IST EIN MANN DES GUTEN GESCHMACKS.



Erfahren Sie hier mehr über Belle de Jour Kreuzfahrten.



Konzepte



Stutensee, Israel & Sons Hauptquartier.

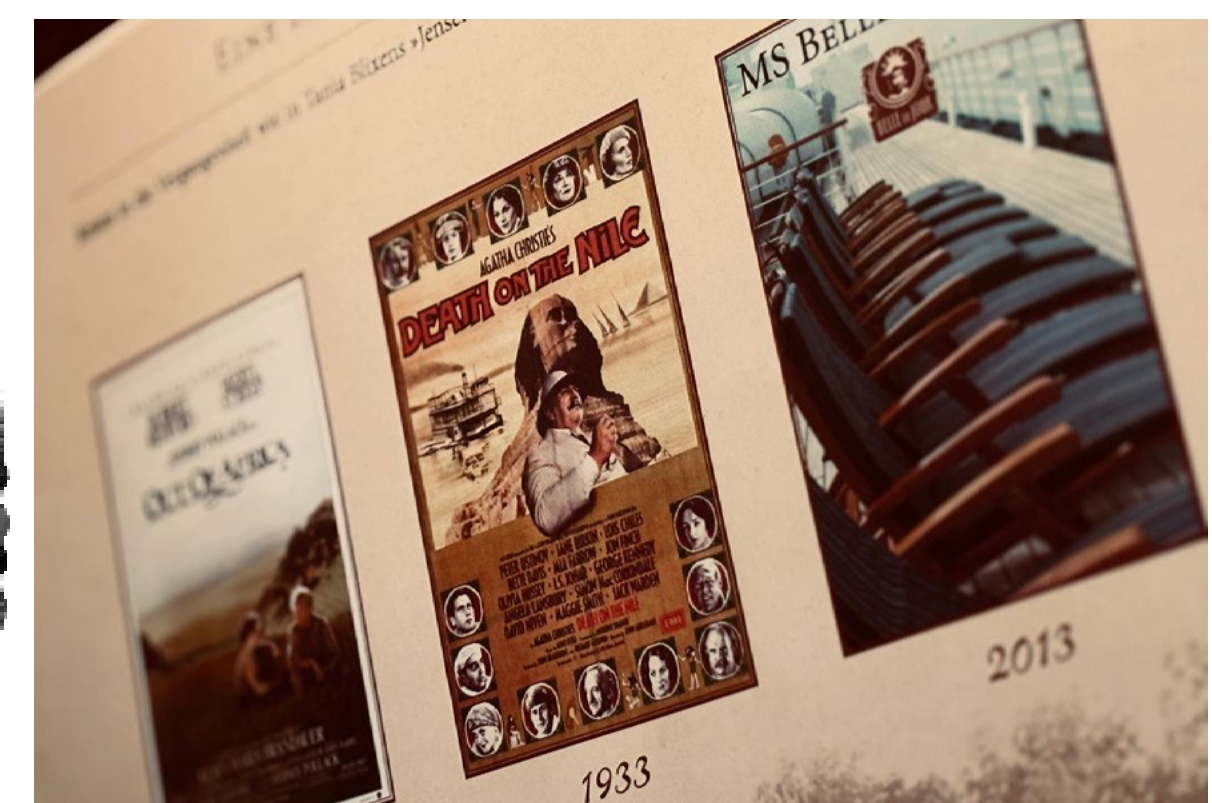
Jedes große Design-Kapitel beginnt mit einem leeren Blatt Papier, einem starken Espresso und einer wilden Idee. Für unser neuestes Projekt bei Israel & Sons verlassen wir das vertraute Festland und wagen uns auf die sanften Wellen. Die kreativen Segel sind bereits straff im Wind gespannt, die finalen Blaupausen liegen knisternd auf dem Schreibtisch. Bevor wir nun endgültig den Anker lichten und die Handwerker an Bord gehen, möchten wir Sie mit auf diese spannende Reise nehmen und das Geheimnis lüften. Der kreative Prozess der letzten Monate

gleich einem Rausch: Aus losen Gedanken, intensiven Brainstormings und zahllosen Materialproben ist ein messerscharfes Konzept entstanden, das die Grenzen zwischen klassischer Schifffahrt und purer Nostalgie völlig neu definieren wird.

Glamour der Zwanziger.

Wenn man das zukünftige Innere dieses Schiffes mit nur einem einzigen Begriff beschreiben müsste, dann wäre es: Orient-Express. Wir holen den unerreichten, mythischen Luxus der wohl berühmtesten Zugstrecke der Welt direkt auf das offene Wasser. Wohin das Auge künftig auch blicken wird, es wird unweigerlich

ganzvollen Zauber des Art Déco eingefangen. Wir sprechen hier bewusst nicht von maritimen Klischees mit hellblauen Streifen und Fischernetzen an den Wänden. Stattdessen hüllen wir die Decks in die opulente, atemberaubende Eleganz der 1920er Jahre. Stellen Sie sich scharfe, symmetrische Muster vor, die auf auf Hochglanz poliertes Mahagoniholz treffen. Denken Sie an edlen, tief-schwarzen Marmor, der von goldenen, fächerförmigen Intarsien durchbrochen wird. Es ist der pure Glamour einer vergangenen Epoche, maßgeschneidert für ein schwimmendes Erlebnis der Extraklasse.



ZUGLEICH IST MARCO ISRAEL AUCH EIN MANN DES GUTEN GESCHMACKS. EIN DREAMTEAM WENN ES UM VISIONÄRES DENKEN GEHT.



Konzepte

Weitere Projekte in der nächsten Ausgabe.



LEGENDEN LOUNGE

Heimspiel, die Zweite.

Nach unserem ersten erfolgreichen Logen-Umbau beim SV Waldhof Mannheim gehen wir voller Vorfreude in die Verlängerung. Die Entwürfe stehen, und die beigelegten Skizzen gewähren Ihnen bereits einen exklusiven Blick auf das Herzstück unseres neuen Projekts. Die kommende Legenden Lounge wird eine ehrliche Hommage an den Traditionsverein: spürbar rustikal, bodenständig und voller Charakter.

Wir setzen auf authentische Materialien und brechen massive Betonwände gezielt auf. Diese cleveren Durchbrüche lassen

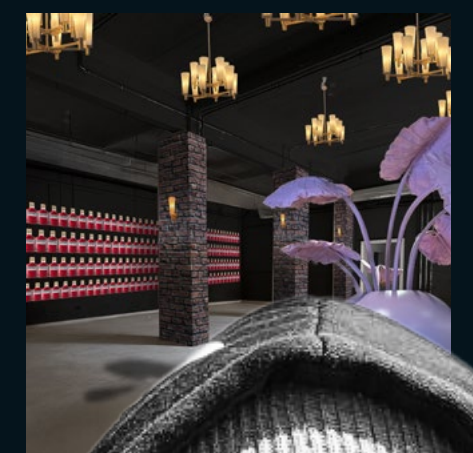
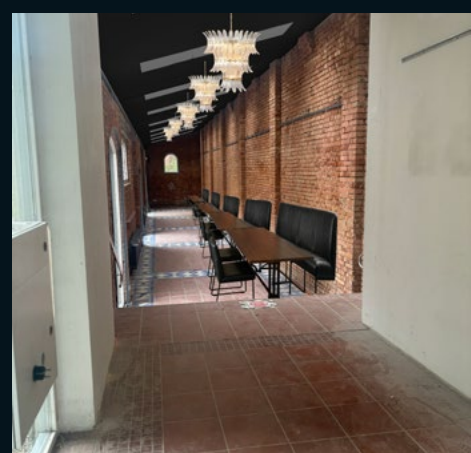
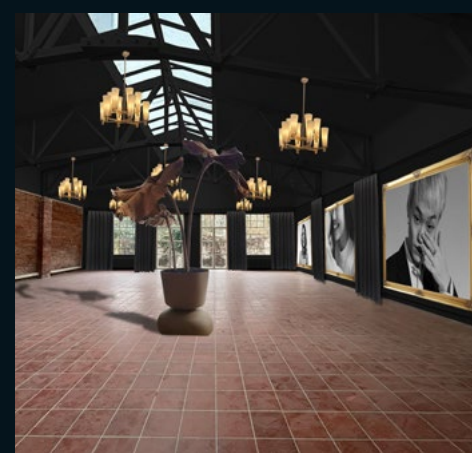
den Raum freier atmen und machen ihn in seiner vollen Tiefe sofort greifbar. Wer den Blick senkt, spaziert buchstäblich über Vereinsgeschichte: Ein innovativer Fotoboden, getaucht in einen sattem Farbverlauf in Waldhof-Blau, wird von den ikonischsten Zitaten unvergessener Spieler geziert.

Abgerundet wird die raue Stadion-Ästhetik durch einen großzügigen Buffetbereich und geschmackvolle Sitzgarnituren, die das Fachsimpeln in der Halbzeitpause zum Genuss machen. Und weil Geselligkeit keine räumlichen Grenzen kennt, integrieren wir zusätzliche, gemütliche Sitzplätze direkt in den Flur. Der Bau-Anpfliff rückt spürbar näher!

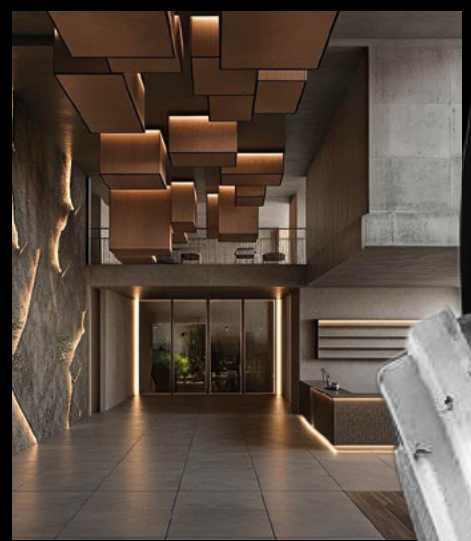


Neues Leben im alten Gebäude.

Die historische Keramikfabrik Majolika in Karlsruhe schlägt ein kulinarisches Kapitel auf. Wo einst Meisterwerke gebrannt wurden, verwandeln wir die Fabrikhallen bald in ein spektakuläres Restaurant. Die ersten Entwürfe verraten bereits die Vision: Hier trifft rohe Industrieromantik auf kompromisslose Opulenz. Alte Backsteinwände und Säulen bilden die perfekte Bühne für funkelnde Kronleuchter, extravagante Riesenvasen und goldgerahmte Porträts.



Thermenhotel Bad Schöngau



Neues Leben im alten Gebäude.

Das bedeutet: Weg von Plastikstühlen und Neonröhren, hin zu einem Ort, der Seele hat. Wir planen einen Treffpunkt, an dem edle Materialien auf echte Spielfreude treffen. Noch sind es nur Linien auf dem Papier, aber man kann das Klacken der Pins und das Lachen der Gäste fast schon hören. Hier entsteht kein gewöhnlicher Sportbetrieb, sondern ein zweites Wohnzimmer für alle, die das Besondere suchen.



Corbinian Nicolai

Als Art Director und Künstler ist Corbinian Nicolai für alle grafischen Arbeiten der Pioneer Trading Company verantwortlich.

Auch für diese Ausgabe unserer Israel & Sons Times No.3.

Neue ARTSTONE DEKORE

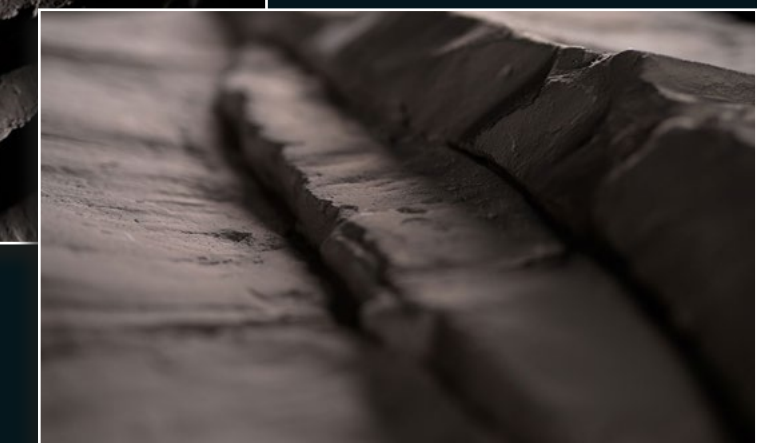
Colorado Rock



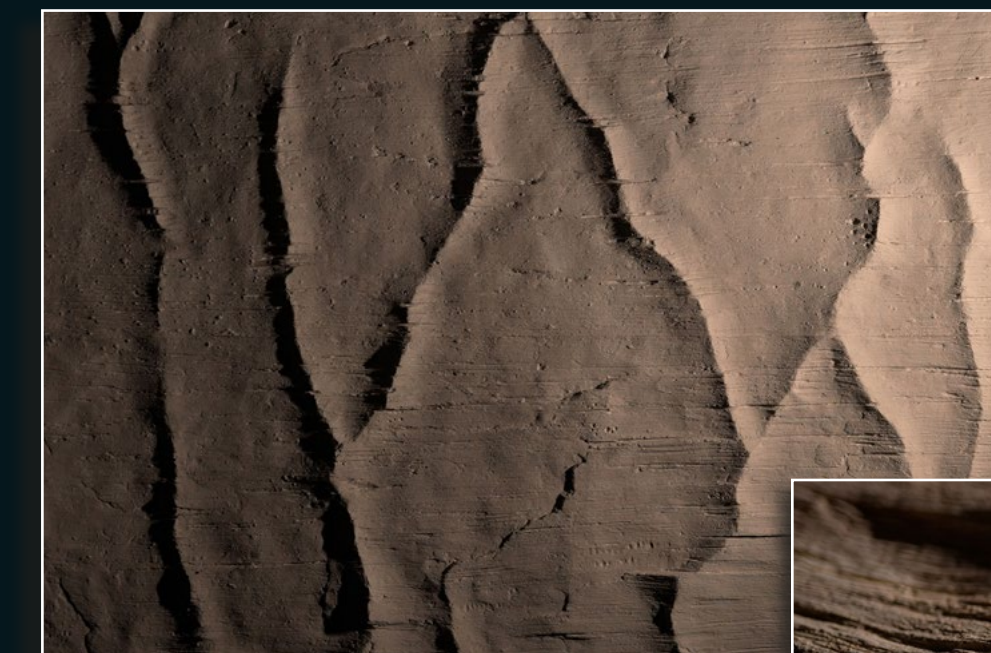
Die Kraft monumentaler Geologie trifft auf moderne Architektur.

Mit Artstone Colorado Rock zieht der imposante Geist der Felslandschaften Colorados in zeitgemäße Räume ein. Die tief gearbeitete und skulpturale Struktur spielt so geschickt mit dem Licht, dass markante Schatten und eine zeitlose architektonische Wirkung entstehen.

Natürlich. Monumental. Zeitlos.



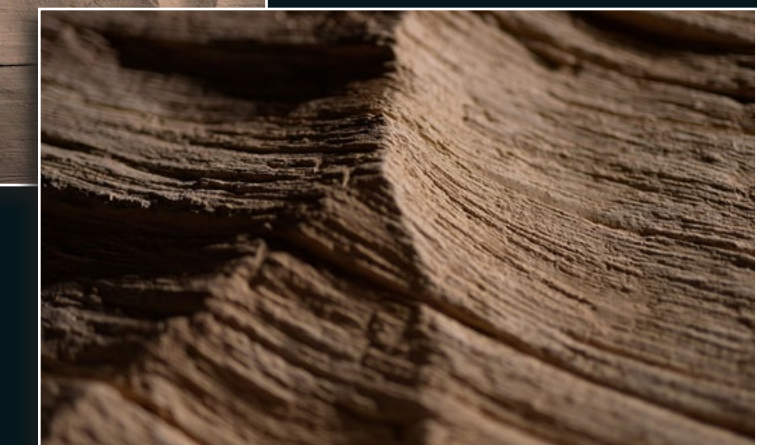
Nevada Rock



Geologie der Wüste trifft auf moderne architektonische Finesse

Inspiziert vom rohen und ungezähmten Geist des Wüstensteins fängt Artstone Nevada Rock die markante Geometrie und mineralische Klarheit von Landschaften ein, die über Äonen von Wind und Zeit geformt wurden. Die skulpturale Oberfläche verleiht architektonischen Räumen eine selbstbewusste, ausdrucksstarke und unverkennbar moderne Präsenz.

Mutig. Edel. Zeitgemäß.



Entdecken Sie neue Artstone Paneele für Ihre Projekte bei
Pioneer Trading Company.



Anfragen und Bestellungen an:
info@pioneer-trading.de



artstone

DER HEISSESTE LAUNCH DES JAHRES

Die Wärmesysteme von Finnlays sind für professionelle Anwendungen konzipiert, bei denen gezielte Temperatur und Effizienz entscheidend sind.

Finnlays entwickelt modulare Wärmesysteme für Orte mit besonderen Anforderungen: Für Orte, an denen es häufig zu kalt ist, um es sich gemütlich zu machen. In Stadien, in der Gastronomie, in Kirchen, auf Terrassen und in allen Räumen, wo Menschen sitzen, warten oder zusammenkommen.

An all diesen Orten wünschen wir uns mehr Temperatur, als tatsächlich vorhanden ist. Nicht aus Komfortgründen allein, sondern damit Menschen länger sitzen bleiben, verweilen und sich wohlfühlen. Heute wird dafür meist der ganze Raum beheizt: ein Ansatz, der energieintensiv, kostspielig und wenig zielgerichtet ist. Eigentlich müssten wir nicht Räume heizen, sondern Menschen.

Bei Finnlays denken wir Temperatur neu – im Mittelpunkt steht unser kabelloses Heizkissen auf Basis eines eigens entwickelten Heiztextils. Die Wärme entsteht direkt am Sitzplatz und wird nur dann aktiviert, wenn sie wirklich gebraucht wird. Präsenzsensoren und fünf individuell regulierbare Heizstufen sorgen für gezielten Komfort bei reduziertem Energieverbrauch. Für den professionellen Einsatz ergänzt ein zentraler Ladetower das System, über den bis zu 25 Kissen gleichzeitig geladen werden können. Ohne Kabelchaos und mit intuitiver Handhabung.



www.finnlays.de

*Noch nicht erhältlich.
Aber schon spürbar.*

F°NNLAYS